

# En 2017

# RESO'THEM

Un collectif pour accompagner la transition agro-écologique



# , c'est...

**Tweets** Tweets à réponses Médias

RESO'THEM a retweeté

Acta @ACTA\_asso · 11 déc. 2017  
Construisons l'avenir avec le #biocoopérative, rencontres régionale #innovation avec les structures techniques, l'Inra, D. Feysrube post Acta régional et D. Graciet, pdst de la Chambre d'agri. @NouvelleAquitaine, 13 déc. au Lycée viticole de Libourne Montagne, acta.asso.fr/actualites/age...

IPV, CTIFL, Anvalis et 6 autres

RESO'THEM @RESO'THEM · 12 déc. 2017  
Lycée agricole de Saint-Yrieix La Perche en Limousin : un système d'élevage en transition. Autonomie fourragère, alternatives en santé animale, prise en compte de la biodiversité et conservation des sols, 4 entrées pour améliorer le système agricole. [url.fr/8g9](#)



## 48 articles

publiés en ligne ou dans des revues

## 14 fiches-actions

publiées ou mises à jour en ligne

## 17 vidéos

publiées, produites ou co-produites

## 1 site portail, 3 sites thématiques, 2 wikis

liés à des stages de formation

## 1 compte twitter, 7 comptes twitter thématiques

## 7 veilles actus thématiques

alimentées en ligne

## et aussi...

des conférences thématiques melagri, des listes de diffusion, des pages dédiées sur [chlorofil.educagri.fr](#) et [adt.educagri.fr](#), des bases de données, une lettre d'info haies et multifonctionnalité (co-produite),...

### Reconnaissance des végétaux

A l'initiative de sa Commission des métiers du Paysage (Comep), VAL'HOR a décidé de traiter la question de la valorisation des compétences en botanique, si importante pour la filière, en prenant l'initiative de soutenir des concours régionaux, en lien avec les pouvoirs publics en charge de l'enseignement agricole (DGER) et les organisations professionnelles (UNEP, FNPFP, FNMJ...).



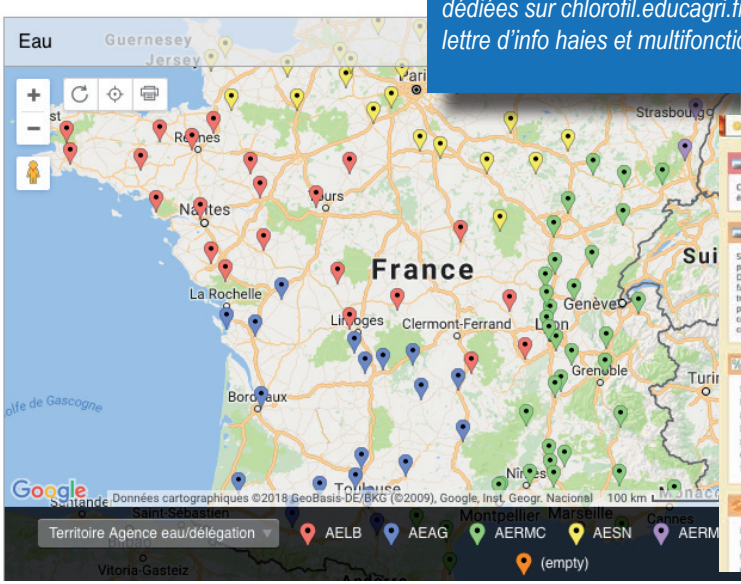
Depuis 2011, VAL'HOR soutient le Concours national de reconnaissance des végétaux qui se tient tous les 2 ans à Lyon, dans le cadre du salon Paysalia.

### Édition 2017 - Finale nationale (6 & 7 décembre Paysalia, Lyon)

A l'issue des concours régionaux réalisés au premier semestre 2017, 24 étudiants qualifiés dans leur région respective ont participé à la finale du Concours de reconnaissance des végétaux organisée à Paysalia, le 7 décembre 2017. Le concours était également ouvert aux professionnels végétaux.

24 étudiants et 2 professionnels lauréats !  
A l'issue de deux jours de compétitions les trois premiers de chaque région ont obtenu la meilleure note pour la connaissance des caractères des végétaux et les meilleurs notes ont été récompensés par 24 étudiants et 2 professionnels.

### Carte géographique des établissements



Welle Energie Générale | Biogaz Méthanisation | Conférences passées ACTES | Welle Climat Générale | RMT Réseaux Mixtes Technologiques Agricoles | Enseignement Agricole - Système d'Appui

**Observatoire des Plans Energie Climat - ADEME**  
Centre de ressource pour les Plans Climat Air Energie Territoriaux vers la transition énergétique

**le diagnostic ma ferme - Région PACA**  
Site ressource de l'Interneuro Regional Agriculture Energie Environnement : des portraits de fermes exemplaires, un auto-diagnostic, des exemples d'études de Diagnostic dans l'enseignement agricole... des structures de l'ISAE contribuent de façon complémentaire à l'accompagnement des agriculteurs pour réussir la transition énergétique et écologique en région Provence-Alpes-Côte d'Azur avec pour objectifs de fédérer les structures agricoles de PACA et former un réseau de conseil multidisciplinaire capable d'intégrer la complexité des agrosystèmes à construire pour faire face au réchauffement climatique...

**Territoires à énergie positive**  
Les Rencontres TEPOS 2017, à voir et à revoir en ligne ! 25 janv.  
Propositions en faveur de la transition énergétique territoriale - Striva 23 janv.  
Lettres d'informations - archives 2016 - Ces lettres d'informations ont 18 janv.  
Lettres d'informations - archives 2017 - Ces lettres d'informations ont 18 janv.  
Compétences et production d'énergie renouvelable - Une semaine «19 déc. 2017 Etude : Transition énergétique des territoires et formations - Le CER - 21 nov. 2017

**CLER Actuelles**  
Les territoires : des acteurs incontournables de la transition énergétique. Le CLER accueille 7 nouveaux adhérents. Bienvenue aux structures de 23 janv.  
Un haiku pour le climat, quatrième saison - Le Cler - Réseau pour le 22 janv.  
Chaque agriculteur méritait trois fois plus pour ses familles en 2010 19 janv.

**Energie Actu Environnement**  
L'interconnexion entre la France et l'Espagne reçoit une subvention européenne 25 janv.  
Renouvelables : la France, mauvaise élève de l'union européenne - En 24 janv.  
New Axa, centre sur le cycle du combustible nucléaire, change son 24 janv.  
Géothermie haute température : deux permis de recherche prolongés 24 janv.  
Les priorités de Nicolas Hulot pour 2018 - Le ministre de la Transition 22 janv.  
Marianne Laigneau nommée présidente du conseil de surveillance d'E 22 janv.  
Habitat mixte en service : sa centrale solaire thermique - Habitat à 23 janv.

**Le journal de Penionnement - Energie**  
Renouvelables: vous avez dit simplification? - Le Conseil d'Etat vient d' 01:15  
La France va traquer les GES par satellite - Trois centres de recherche 01:15  
Acceptabilité : où y a un problème de culture générale sur les ENR - C 01:15  
RTE sécurise l'approvisionnement électrique de la Bretagne - Le gestio 01:15  
La mer Noire à l'origine d'une catastrophe climatique ? - On croait les 01:15  
Nicolas Hulot donne de petits coups de pouce aux renouvelables - Au 01:15  
Météorologie : un hiver sans neige en France - Météo en 10 01:15

**Energie - Méditerranée**  
Création du Pacte National pour la transition énergétique de la Princip 22 janv.  
L'EPPE lance le concours CLER 2020 - Avec le concours CLER 2020 et 22 janv.  
Fiche PRISME Gestion des réseaux électriques et sources énergétiques 22 janv.  
La 19e édition des Assises européennes de la transition énergétique c 22 janv.  
Les énergies renouvelables bientôt toutes compétitives - Les coûts ab 22 janv.  
Une nouvelle technique de production photovoltaïque réduit les coûts 15 janv.  
Baromètre 2017 des énergies renouvelables électriques en France 15 janv.

**Blog de la licence pro Alla**  
La blog de 19/01/2017

**Réseaux énergie sur Twitter**  
Des actions d'établissements: repérage de ressources

**MTES Actuelles**  
Prévisio mobilis: 23/01/2017 Sébastien

**Remise: la matris**  
23/01/2017 Sébastien

**Fessenil la recor**  
19/01/2017

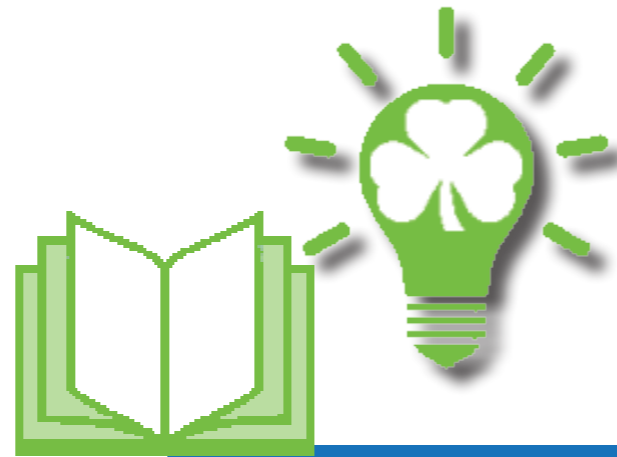
**Actualités ADEME**  
Dates à retenir pour un hiver



### Témoignage

Deux événements importants ont eu lieu en Grand Est en 2017 pour le réseaux des exploitations et leurs partenaires : le **Rallye Ecophyto** et l'**Agro-écologie Tour salon de la ferme Grand Est**, avec un jeu concours à destination des apprenants sur l'ensemble des activités proposées. Deux animateurs de réseaux thématiques (*eau* et *élevage*) ont apporté leur soutien dès la phase de montage de ces projets (comité de pilotage) et ont valorisé ces événements (articles et vidéos). En 2018, les deux événements fusionnent pour créer **L'Agro-écologie Tour Spécial Ecophyto...**

Margaux Cuvier  
chargée de mission *animation des territoires*  
SRFD Grand-Est



\* ACTIA : association de coordination technique pour les instituts techniques de l'agro-alimentaire  
ANIA : association nationale des industries alimentaires

### Témoignage

La 3e formation «**Transformer autrement**», co-organisée par Sup'agro Florac et le réseau *alimentation* dans notre atelier technologique, a permis de tester un kit d'auto-évaluation (proposé par l'ACTIA et l'ANIA\*) sur la prise en compte des valeurs de la responsabilité sociétale des entreprises. La méthode prend en compte les éléments de développement durable ainsi que la performance économique globale de nos ateliers de transformation agro-alimentaires. Ces regroupements entre pairs, très précieux, permettent de construire des réponses collectives aux principales préoccupations de la filière alimentaire.

François Peyroud  
Directeur de l'atelier technologique agroalimentaire  
EPL Bourg-en-Bresse (Ain)



**8** ressources produites ou co-produites, pour la communauté éducative

**17** interventions en séminaires

contribution à **18** sessions de formation / d'échange

**22** actions avec des établissements nationaux d'appui et autres réseaux de l'enseignement agricole

**11** actions accompagnées à l'échelon régional de l'enseignement agricole

plus de **45** actions d'établissements accompagnées

**et aussi...**

communauté google plus «*Enseigner à produire autrement*», bases de données sur projets et actions (*écophyto* et *GIEE*, *agriculture biologique*, *agroforesterie*, *eau*,...)



### Nos chantiers transversaux

Depuis 2016, nous menons trois chantiers transversaux de prospective pour porter appui aux établissements en lien avec le *dispositif national d'appui* :

- Arbres, paysages et agricultures
- Elevage, territoire et société
- Systèmes alimentaire locaux et durables

En 2017, nous avons finalisé et diffusé trois documents *4 pages* de sensibilisation et d'accompagnement, valorisant notamment l'action d'établissements pionniers sur ces thématiques. Nous avons également participé à la construction et à l'animation de stages de formation (avec la Bergerie nationale) et réalisé des outils pour la communauté éducative, comme par exemple le *Q-Sort* «*Elevage, territoire et société*» (permettant de travailler en groupe les représentations et débattre des argumentations vis-à-vis de sujets de controverses).

### Témoignage

Depuis 2016, la Bergerie Nationale, les animateurs des réseaux éducation au développement durable, énergie et biodiversité animent un groupe de travail de 14 établissements sur la multifonctionnalité des haies. En 2017, deux formations-accompagnements à Coutances et Valence ont permis de co-construire des diagnostics et des plans de gestion partagés et en faire de véritables situations d'apprentissages. Ce travail collectif, croisement des regards et des compétences, favorise des synergies techniques et pédagogiques, aide à l'identification de ressources, d'experts et au suivi et à la mutualisation des projets.

Isabelle Gaboréau  
chargée de mission  
Bergerie nationale de Rambouillet





### Zoom sur...

Le 23 novembre 2017, les 22 établissements labellisés «sites de démonstration de l'Observatoire Agricole de la Biodiversité (OAB)» se sont réunis au Museum d'histoire naturelle à Paris. Par convention, ils se sont engagés sur trois ans à mettre en œuvre un des protocoles participatifs (abeilles, papillons, vers de terre, carabes et limaces), impliquer les apprenants et valoriser cette action. L'occasion d'échanger sur les pratiques et les besoins, et sur le projet d'une boîte à outils partagée.



**25** réseaux ou unités mixtes technologiques (RMT/UMT) suivis

**26** actions CASDAR\* *innovation-partenariat* ou autres projets recherche-développement suivies

**10** conventions mises en oeuvre

**5** concours nationaux mis en oeuvre avec des partenaires

contribution à **9** plans nationaux d'action

**et aussi...**

*partenariats et représentation auprès d'organismes de recherche-formation-développement, professionnels, institutionnels, associatifs, de projets en réseaux*



### Zoom sur...

4 établissements participent au projet Casdar\* MéthaLAE «Méthanisation : levier vers l'agro-écologie ?», animé par Solagro. Les fermes, parmi 45 exploitations enquêtées, fournissent des données pour déterminer ce qui a changé depuis l'arrivée du méthaniseur. Le lycée de Périgueux anime le volet communication et formation : des étudiants ont animé des ateliers participatifs avec agriculteurs et conseillers, analysé les principales controverses et étudié l'impact socio-territorial d'un site. L'animatrice du réseau énergie a participé au montage et à l'animation du projet, à la réflexion sur sa valorisation. Les résultats seront diffusés en 2018.

### Zoom sur...

Le RMT\* Bâtiments d'élevage de demain renforce ses liens avec les établissements. En 2017, étudiants et élèves ont pu participer au concours « Imagine le bâtiment d'élevage de demain ». Les propositions ont été soumises à un jury de professionnels qui se prêtent à un autre exercice en 2018 : ils soumettent leurs prototypes de bâtiments économes en énergie, respectueux de l'environnement aux élèves, invités à donner leurs avis et proposer des améliorations.



\* RMT : réseau mixte technologique

\* CASDAR : compte d'affectation spécial agriculture et développement rural

