

# Connaitre les dispositifs de soutien à l'innovation des entreprises pour développer leur accompagnement par les exploitations et ateliers technologiques

*Présentation de Bpifrance et témoignages d'EPLs*

## Les **webinaires**

**DEA DAT de l'EA**



- DGER

**Ariane Voyatzakis, Responsable du secteur agro-alimentaire**

# Détail du Plan d'accompagnement de la filière Agroécologie (y compris protéines non carnées)

Un engagement du MAA très significatif – 10 M€

	1	2	3	4
	<b>Accélérateur Agroécologie</b>	<b>Accompagnement Conseil Spot</b>	<b>Accompagnement Conseil Inno</b>	<b>Aides à la faisabilité</b>
Objectifs	<ul style="list-style-type: none"><li>Accompagner les entreprises, booster leur croissance &amp; accélérer la transition vers l'agroécologie</li></ul>	<ul style="list-style-type: none"><li>Mettre à disposition des dirigeants de la filière des profils experts pour les accompagner dans leurs sujets prioritaires</li></ul>	<ul style="list-style-type: none"><li>Accompagner les entreprises pour développer des solutions innovantes en matière d'agroécologie</li></ul>	<ul style="list-style-type: none"><li>50K€ HT en subvention</li></ul>
Modalités	<ul style="list-style-type: none"><li>1 Accélérateur de 18 mois,</li></ul>	<ul style="list-style-type: none"><li>Modules Rebond, en 5 et 10 jours</li><li>Modules thématiques du catalogue Bpifrance</li><li>Accompagnement à la pré-industrialisation</li></ul>	<ul style="list-style-type: none"><li>Diag Inno (Data IA, Diag Europe, Diag Croissance, Diag Design)</li><li>Missions d'immersion à l'international</li><li>Accompagnements Réglementaires</li></ul>	<ul style="list-style-type: none"><li>Cofinancement d'études de faisabilité dans le cadre de projets innovants</li></ul>
Cibles	<ul style="list-style-type: none"><li>PE-PME-Petites ETI</li><li>+ 2 M CA</li><li>+10 salariés</li><li>+3 ans d'existence</li></ul>	<ul style="list-style-type: none"><li>PE-PME- ETI</li></ul>	<ul style="list-style-type: none"><li>Startup - PE-PME-ETI</li></ul>	<ul style="list-style-type: none"><li>Startup- PE- PME- ETI</li></ul>

- <https://evenements.bpifrance.fr/accelerateur-agroecologie-ami>



**MINISTÈRE  
DE L'AGRICULTURE  
ET DE L'ALIMENTATION**

*Liberté  
Égalité  
Fraternité*

# Le diagnostic biocontrôle

## Les caractéristiques

### VOUS



PME, ETI (<2 000 personnes) qui développe un produit de biocontrôle (**pesticide naturel**)



Etudes permettant de **valider le caractère biocontrôle du produit** auprès des autorités réglementaires :

- études de caractérisation et efficacité du produit ;
- audit des risques.

### NOUS



Subvention de 50 % pour un montant max de 120 000 € HT



Demandes au fil de l'eau  
10 jours de prestation sur  
12 mois maximum



Experts sélectionnés

# Le diagnostic biocontrôle

## La demande



[humberto.alzinacortes@bpifrance.fr](mailto:humberto.alzinacortes@bpifrance.fr)  
<http://diagbiocontrole.bpifrance.fr/>



- Présentation succincte de votre projet
- Votre dernière liasse fiscale
- Vos attestations de régularité fiscale et sociale, de moins 3 mois
- Votre table de capitalisation à jour
- La proposition commerciale de l'expert conseil (non signée)






L'ambition : accompagner 40 entreprises innovantes sur le biocontrôle

# Les aides à la faisabilité pour l'agroécologie

**Objectifs :** accompagner les phases de faisabilité technique, économique ou juridique, ainsi que le montage de partenariats de R&D

## Modalités

<ul style="list-style-type: none"><li>• Jusqu'à 50%</li><li>• Des dépenses éligibles</li></ul>	<ul style="list-style-type: none"><li>• Entreprise de moins de 2000 salariés</li></ul>		 <b>Au fil de l'eau</b>
	<ul style="list-style-type: none"><li>• DURÉE DES PROJETS</li><li>• 12 mois</li></ul>	<ul style="list-style-type: none"><li>• TAILLE DES PROJETS</li><li>• Max 50 k€ d'aide</li></ul>	
<ul style="list-style-type: none"><li>• Taux d'aide :</li><li>• 50% PME, 35% autres</li></ul>	<ul style="list-style-type: none"><li>• FINANCEMENT</li><li>• SUBVENTION</li></ul>	<ul style="list-style-type: none"><li>• AGROÉQUIPEMENT, OAD, BIOCONTRÔLE, BIOFERTILISANT, PROTÉINES NON CARNÉES</li></ul>	  Liberté • Égalité • Fraternité RÉPUBLIQUE FRANÇAISE  MINISTÈRE DE L'AGRICULTURE ET DE L'ALIMENTATION

### Dépenses éligibles :


Les dépenses internes ou externes HT directement liées au projet de RDI :


- Dépenses de personnel de R&D affecté à une étude de faisabilité.
- Dépenses en consommables et petits équipements.
- Frais de prestations de type technique, juridique, réglementaire, économique, ... facturées par un tiers.

# Les aides à la faisabilité pour l'industrie alimentaire

**Objectifs :** accompagner les phases de faisabilité technique, économique ou juridique, ainsi que le montage de partenariats de R&D

## Modalités

<ul style="list-style-type: none"><li>• Jusqu'à 50%</li><li>• Des dépenses éligibles</li></ul>	<ul style="list-style-type: none"><li>• Entreprise de moins de 2000 salariés</li></ul>		 <b>Au fil de l'eau</b>
	<ul style="list-style-type: none"><li>• DURÉE DES PROJETS</li><li>• 12 mois</li></ul>	<ul style="list-style-type: none"><li>• TAILLE DES PROJETS</li><li>• Max 50 k€ d'aide</li></ul>	
<ul style="list-style-type: none"><li>• Taux d'aide :</li><li>• 50% PME, 35% autres</li></ul>	<ul style="list-style-type: none"><li>• FINANCEMENT</li><li>• SUBVENTION</li></ul>	<ul style="list-style-type: none"><li>• INDUSTRIE ALIMENTAIRE, EQUIPEMENTS OU INGREDIENTS POUR L'INDUSTRIE ALIMENTAIRE</li></ul>	



Liberté • Égalité • Fraternité  
RÉPUBLIQUE FRANÇAISE

MINISTÈRE  
DE L'AGRICULTURE  
ET DE  
L'ALIMENTATION

### Dépenses éligibles :

Les dépenses internes ou externes HT directement liées au projet de RDI :

- Dépenses de personnel de R&D affecté à une étude de faisabilité.
- Dépenses en consommables et petits équipements.
- Frais de prestations de type technique, juridique, réglementaire, économique, ... facturées par un tiers.



# Ex. de projet

**Start-up francilienne créée en 2015, Appie a réussi à conquérir le marché grâce à un produit phare : le cidre qu'elle entend moderniser. Attaché dans l'imaginaire des Français à une atmosphère rustique, la marque réussit à le remettre au goût du jour grâce à une stratégie marketing innovante.**



<https://www.bpifrance.fr/nos-actualites/appie-fait-du-cidre-une-boisson-urbaine-grace-a-sa-strategie-marketing-a-la-pointe>

<https://agriculture.gouv.fr/le-partenariat-avec-bpifrance-pour-le-soutien-linnovation-dans-les-pme-agroalimentaires>



# Avance innovation

- Financer les projets d'innovation significative

• De 50 K€ à 3 M€

• Taux d'aide : 40% à 50%

• Durée du projet max : 36 mois

• Entreprises jusqu'à 2000 salariés

• AVANCE DE TRESORERIE A TAUX 0 (- FRAIS D'INSTRUCTION 3%)

• REMBOURSEMENT EN PARTIE (max 40%) EN CAS D'ECHEC TECHNIQUE

• Dépenses de personnel, sous-traitance, investissements de prototype et amortissements des investissements

# I-demo



<b>PROJET INDIVIDUEL</b>	<b>PROJET COLLABORATIF</b> AU MOINS UNE PME OU ETI
<b>TAILLE MINIMUM DES PROJETS : 2M€</b>	<b>TAILLE MINIMUM DES PROJETS : 4 M€</b>  <b>Porté par un consortium qui rassemble des partenaires industriels et des partenaires de recherche</b>
<b>•PORTÉ PAR UNE ENTREPRISE UNIQUE, QUELLE QUE SOIT SA TAILLE, IMMATRICULÉE EN FRANCE AU REGISTRE DU COMMERCE ET DES SOCIÉTÉS (RCS)</b>	
<b>SUBVENTION (60 À 70%) + AVANCE RECUPERABLE</b>  <b>TAUX D'AIDE : PE (45 À 80%), ME (35 À 75%) ET GE (25 À 65%)</b>	<b>Durée indicative: entre 3 et 5 ans</b>  Les projets causant un préjudice important du point de vue de l'environnement seront exclus



- MERCI DE VOTRE ATTENTION

**<https://lehub.bpifrance.fr/startups-enjeux-agriculture-alimentation-2021/>**

# Présentation des ENILs de Bourgogne-Franche- Comté



Isabelle CUVILLIER  
SERVICE R&D  
08/10/2021

# ENIL de Franche Comté

2 établissements publics

Ministère de l'Agriculture



## Secteurs d'activités

TRANSFORMATION ALIMENTAIRE

GENIE FERMENTAIRE DES BOISSONS

TRANSFORMATION LAITIÈRE

ANALYSES BIOLOGIQUES

GESTION ET MAÎTRISE DE L'EAU

# ENILBIO & ENIL Service R&D



Une expertise sur mesure adaptée aux besoins  
des entreprises de l'agro-alimentaire



# Présentation



- Une équipe de **20 personnes sur les 2 ENIL de Mamirolle et Poligny** (6 ETP) comprenant des techniciens, des chargés de projets et une responsable administrative.
- Environ **90 dossiers / an**, conduits en toute confidentialité et pouvant faire l'objet d'une convention cadre.
- Un CA proche de **400 000 €** pour les 2 sites.
- Partenaire **de l'Unité Mixte Technologique FROM'CAPT**  
« outils de mesures pour caractériser et piloter la transformation fromagère »





# Présentation

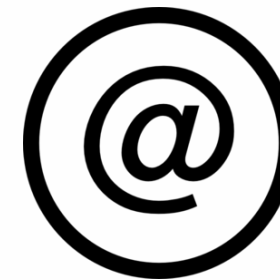
- **Domaine de compétences :**
  - ✓ laitier et fromager,
  - ✓ boissons,
  - ✓ glaces,
  - ✓ protéines végétales,
  - ✓ techniques d'analyses,
  - ✓ gestion et maîtrise de l'eau.
- **Moyens techniques des 2 plateformes technologiques :**
  - ✓ Pilotes de fabrication : de la paillasse à l'atelier semi-industriel,
  - ✓ Équipements analytiques.



# Parcours d'un projet R&D

## Origine d'un contact

- ✓ Entreprise ou organisme partenaire de longue date,
- ✓ Anciens apprenants,
- ✓ Formation,
- ✓ Salons , conférences,
- ✓ Site internet,
- ✓ Pôle de compétitivité,
- ✓ UMT FROM'CAPT,
- ✓ Etc.



# Parcours d'un projet R&D



# Parcours d'un projet R&D

ECOUTER

Echanges avec le partenaire:

- ✓ Sur le site de l'entreprise,
- ✓ Dans nos halles technologiques,
- ✓ Par téléphone et / ou par mail.

➔ Identification des besoins, rédaction d'un cahier des charges.

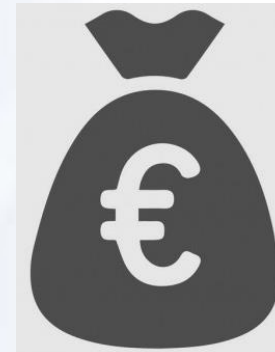


# Parcours d'un projet R&D

PROPOSER

Rédaction d'un projet:

- ✓ Objectifs,
- ✓ Moyens,
- ✓ Protocole technique,
- ✓ Planning,
- ✓ Proposition financière.



# Parcours d'un projet R&D



VALIDER

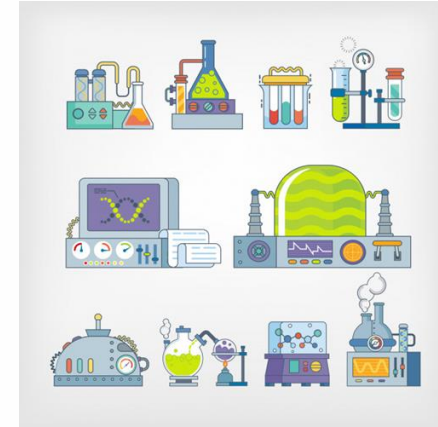
Validation du projet par les 2 parties :

- ✓ Signature du **projet**,
- ✓ Signature d'une **convention cadre** :  
pour une durée de 3 à 5 ans, elle  
définit les clauses de confidentialité,  
de communication, de gestion des  
personnels ...



# Parcours d'un projet R&D

REALISER



Réalisation du projet:

- Mise en place des essais selon un échéancier défini :
  - Analyses physico-chimiques de produits cibles,
  - Maquettes produits,
  - Suivi analytique et sensoriel des produits,
  - Transfert technologique.
- COPIL intermédiaire avec le client après chaque phase du projet : décision des orientations pour la phase suivante.





# Parcours d'un projet R&D

RESTITUER

Rédaction d'un compte rendu détaillé:

- ✓ Description des essais et analyses,
- ✓ Interprétation des résultats,
- ✓ Conclusion et perspectives.

Par mail, par courrier et/ou lors d'un rendez-vous.



## Financer votre projet

**Nous sommes agréés Crédit d'Impôt Recherche, consultez [le guide du CIR](#).**

Pour plus d'informations sur les accompagnements, les financements, les bénéficiaires et les dépenses éligibles, vous pouvez consulter les sites suivants :

<https://aer-bfc.com>

<https://www.bpifrance.fr/>



# Exemple de conseils donnés

Bonjour ,

Suite à vos échanges avec Laure Raverot, voici quelques informations :

Concernant votre projet d'installation, nous pouvons vous accompagner pour développer vos recettes à l'échelle artisanale : je vous joins notre plaquette.

Je vous donne également 2 contacts qui peuvent vous aider dans la réalisation de votre projet :

**AER BFC** : agence économique régionale Bourgogne Franche comté - elle peut vous aider à différents niveaux dans le développement de votre entreprise et propose une subvention à l'innovation ( voir PJ)

<https://aer-bfc.com/>

pour le domaine alimentaire : Nicolas Grenier : [ngrenier@aer-bfc.com](mailto:ngrenier@aer-bfc.com)

pour la presta inno : Carole Petit : [cpetit@aer-bfc.com](mailto:cpetit@aer-bfc.com)

pour le réseau innovation : [cprost@aer-bfc.com](mailto:cprost@aer-bfc.com)

**Déca BFC** : <https://deca-bfc.com/>

"Vous êtes étudiant(e), docteur(e), jeune diplômé(e), ingénieur(e), salarié(e), enseignant(e) chercheur(e), demandeur(e) d'emploi. Faites de votre projet scientifique ou technologique une entreprise innovante.

DECA-BFC, **incubateur** de Bourgogne-Franche-Comté, vous permet de financer les prestations externes et surtout d'acquérir la stature d'un(e) véritable chef(fe) d'entreprise."

vous pouvez contacter Sophie Magniez : [sophie.magniez@deca-bfc.com](mailto:sophie.magniez@deca-bfc.com)

Un conseil : si vous n'avez encore rien de créer, prenez le temps de rentrer en contact avec eux pour démarrer les projets dans l'ordre et bénéficier au mieux des aides possibles.

Si vous avez des questions, je suis à votre écoute pour essayer de vous éclairer sur les différents dispositifs et contacts.



# Exemples de projets bénéficiaires d'aides

ALCIVA  
FOOD



bpi**france**



BioDevAgroalimentaire



# Exemples de projets bénéficiaires d'aides

## PROJET

Développement d'un process : mise au point d'une fabrication de fromage allégé en technologie pâte pressée

Développement d'une boisson à base de lactosérum de lait de chèvre

Appui technique pour la carbonatation et la stabilisation de kombucha

Optimisation d'une boisson lacto-fermentée base de céréales bio

Finalisation du développement d'un produit tartinable végétal nature et aromatisé

## AIDE

Crédit Impôt  
Recherche

Presta'Inno

Bourse French-  
Tech

Diagnostic  
Innovation

Innov' UP



# Nos partenaires en recherche et développement



# CONTACTS

- **ENILBIO Poligny :**

Thierry BERRARD - directeur atelier technologique et service R&D

Rue de Versailles – 39800 POLIGNY

03-84-73-76-76

thierry.berrard@educagri.fr

- **ENIL Besançon Mamirolle:**

Richard REVY- directeur atelier technologique et service R&D

Grande rue – 25620 Mamirolle

03-81-55-92-00

richard.revy@educagri.fr





# S'engager dans des projets financés

Programme national de développement agricole et rural

## Les **webinaires**

**DEA DAT de l'EA**



**19 novembre 2021 à 11h30**