



ADIVALOR®

Agriculteurs, Distributeurs, Industriels
pour la VALORisation des déchets agricoles



GESTION, COLLECTE ET VALORISATION DES DÉCHETS DE
L'AGROFOURNITURE

WEBINAIRE pour les DEA, enseignants/formateurs 11 mars 2022

Contact : Roger Ferret, r.ferret@adivalor.fr

- ➔ • CONTEXTE REGLEMENTAIRE
- ➔ • ACTUALITE : le recyclage, nouveau critère pour les écorégimes de la future PAC ?
- ➔ • LA FILIERE A.D.I.VALOR
- ➔ • LES DECHETS GERES PAR ADIVALOR
- ➔ • LES CHIFFRES CLES 2020
- ➔ • LA VALORISATION ET LE RECYCLAGE
- ➔ • LES ACTIONS PEDAGOGIQUES
- ➔ • LA COMMUNICATION
- ➔ • LES AUTRES DECHETS



Cadre réglementaire

Dispositions générales
« déchets » du code de
l'environnement (article
L541 et suivants)

- Les déchets d'agrofourriture sont des déchets d'activités économiques
- L'agriculteur est **responsable** de la gestion de ses déchets jusqu'à leur traitement final.
- Le brulage et l'enfouissement au champ sont **interdits**
- **Pas de collecte via les collectivités locales/déchèteries**
 - sauf dans le cas d'une redevance spéciale payée par les agriculteurs

Produits phytos : des contrôles peuvent être réalisés et en cas de simple détention de produits phytopharmaceutiques interdits, des sanctions de 150 000 euros d'amende et de 6 mois d'emprisonnement (article L 253-17) sont prévues.



- ➔ • CONTEXTE REGLEMENTAIRE
- ➔ • ACTUALITE : le recyclage, nouveau critère pour les écorégimes de la future PAC ?
- ➔ • LA FILIERE A.D.I.VALOR
- ➔ • LES DECHETS GERES PAR ADIVALOR
- ➔ • LES CHIFFRES CLES 2020
- ➔ • LA VALORISATION ET LE RECYCLAGE
- ➔ • LES ACTIONS PEDAGOGIQUES
- ➔ • LA COMMUNICATION
- ➔ • LES AUTRES DECHETS



Le recyclage, nouveau critère pour les écorégimes de la future PAC ?

L'évolution de la PAC

Aides couplées (15%)
max : 1 Mds €/an

Paie ment vert (30%) :
2 Mds €/an

1^{er} pilier : les écorégimes succèdent au Paiement Vert

L'architecture des aides directes conservée



Gestion des déchets de l'agrofour niture / recyclage / économie circulaire

Pilier 1 : 7,5 Mds €/an

DPB : droit au paie ment de base



LA BONNE GESTION DES DECHETS

LES ECOREGIME

Écorégime (ou programmes climat-environnement-bien-être animal)
Leur part de l'enveloppe des aides du premier pilier sera de 25 %

Premiers arbitrages du PSN par le Ministre Julien DENORMANDIE :

- Un écorégime français à 2 niveaux d'aide par hectare : 54 et 76 euros
- **Un écorégime a 3 voies d'accès :**
 - Voie 1 : Non-labour des prairies permanentes, diversification des cultures, et couverture végétale de l'inter-rang en cultures pérennes.
 - **Voie 2 : Certification en agriculture biologique et HVE au niveau supérieur, d'autres certifications environnementales au niveau inférieur (bas-carbone, etc.).**
 - Voie 3 : Respecter un pourcentage de la surface en Infrastructures Agro-Écologiques (IAE), comme les haies ou les jachères.



Conditions d'éligibilité : le PSN janvier 2022

OU	Voie de la certification			Bonus « haies »
	Agriculture biologique	OU HVE (haute valeur environnementale)	OU Certification environnementale « niveau 2 + » (CE2+)	
	L'ensemble de l'exploitation doit être certifiée bio. Les exploitants en cours de conversion sont acceptés dès lors qu'ils doivent arrêter l'utilisation des phytosanitaires la 1 ^{re} année de conversion. Pour tout type de production.	L'ensemble de l'exploitation doit être certifiée en HVE (niveau 3). Le référentiel de la HVE sera rénové d'ici 2023.	L'ensemble de l'exploitation doit être certifiée CE2+, c'est-à-dire répondre aux exigences du niveau 2, et respecter 1 des 4 obligations de la HVE rénovée, ou utiliser les outils d'agriculture de précision et être engagé dans une démarche de recyclage des déchets (certification <u>Adivalor</u>).	Présence de 6 % minimum de haies sur la surface en terres arables et de 6 % de haies sur l'exploitation, avec une certification de gestion durable des haies.
Niveau standard			54 €/ha	+
Niveau supérieur	76 €/ha	76 €/ha		



- ➔ • CONTEXTE REGLEMENTAIRE
- ➔ • ACTUALITE : le recyclage, nouveau critère pour les écorégimes de la future PAC ?
- ➔ • LA FILIERE A.D.I.VALOR
- ➔ • LES DECHETS GERES PAR ADIVALOR
- ➔ • LES CHIFFRES CLES 2020
- ➔ • LA VALORISATION ET LE RECYCLAGE
- ➔ • LES ACTIONS PEDAGOGIQUES
- ➔ • LA COMMUNICATION
- ➔ • LES AUTRES DECHETS



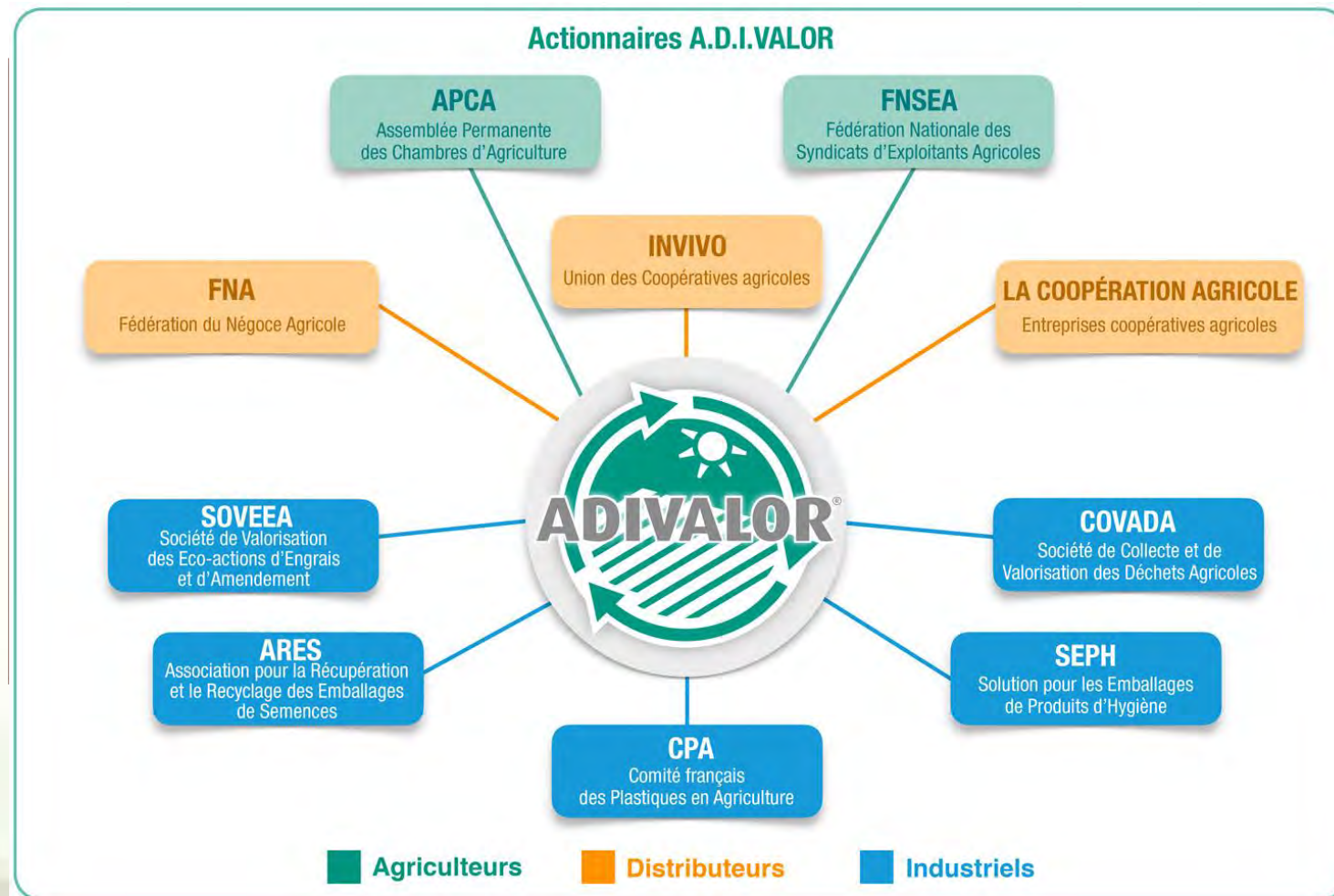
moi
je recycle!



Collecte et valorisation des déchets d'agrofourriture
Filière A.D.I.VALOR

2022

- Création en 2001
- Société par Actions Simplifiée sans but lucratif
- Gouvernance interprofessionnelle
- Chiffre d'affaires: 23 M€ ; 22 personnes



Liste complète des actionnaires sur : <https://www.adivalor.fr/adivalor/actionnaires.html>



Le soutien des pouvoirs publics

- le caractère spécifique de la filière de gestion des déchets de l'agrofourmiture est **inscrit dans le code de l'environnement (loi AGECE – article 62)**.
- La prorogation de l'accord-cadre signée le 15 janvier 2021 avec la ministre de la Transition écologique, Mme Barbara Pompili, **complète pour la période 2021-2023** l'accord cadre initial 2016-2020.
- La prorogation de l'accord-cadre (2022-2025) a été signé le 3 mars 2022 par le ministre de l'Agriculture et de l'alimentation, M. Julien Denormandie, lors du SIA.

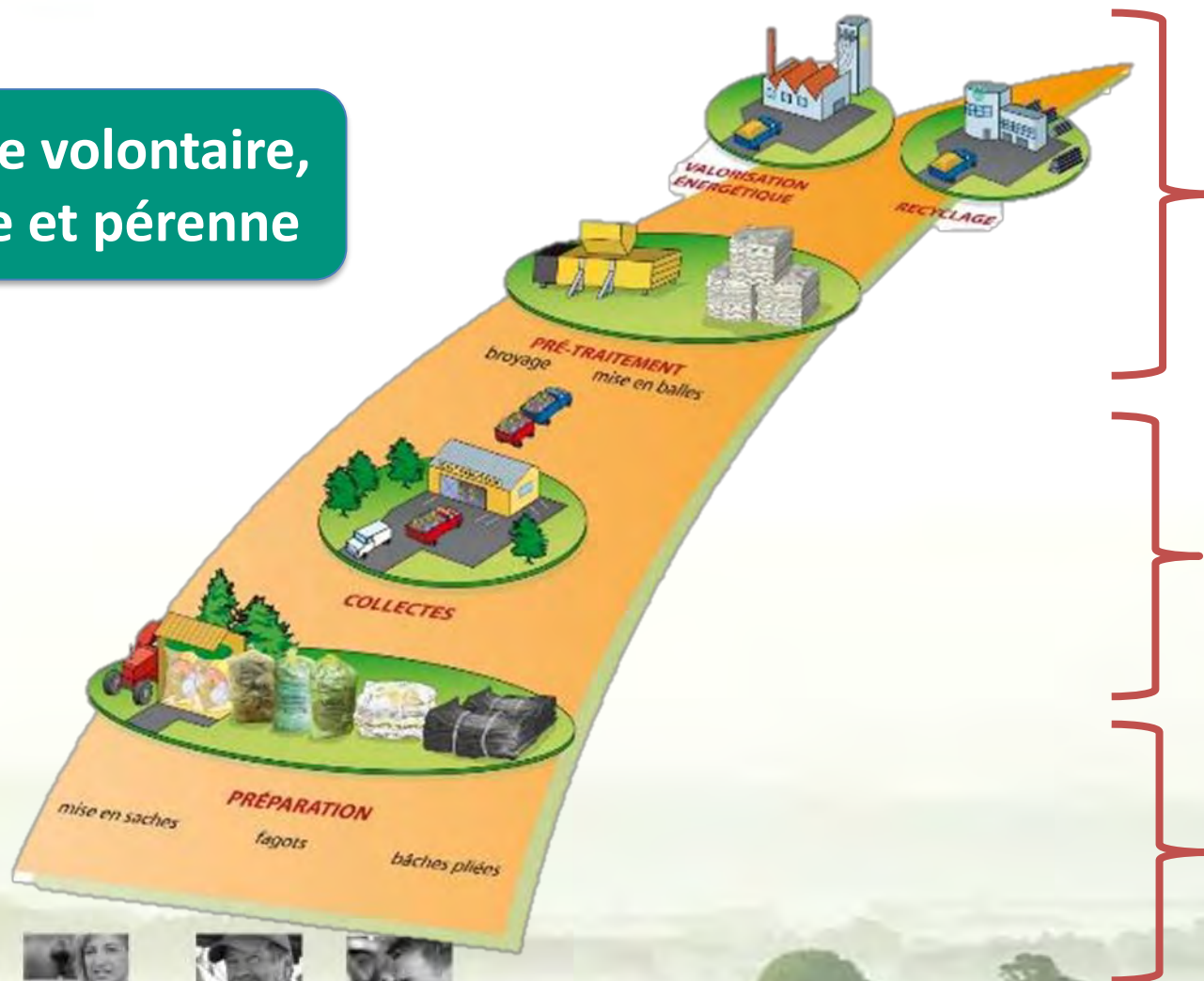


Barbara Pompili @barbarapompili · 3h
Ravie de signer ce matin le prolongement de l'accord-cadre avec @Adivalor1, filière de collecte et de recyclage de déchets de fouritures utilisées dans l'agriculture. L'occasion d'encourager les initiatives du monde agricole pour plus d'économie circulaire !



L'ORGANISATION DE LA FILIERE A.D.I.VALOR : LE SCHÉMA GÉNÉRAL

Une filière volontaire,
nationale et pérenne



Enlèvement, transport,
traitements financés par
A.D.I.VALOR via les
contributions des
metteurs en marché

Collecte prise en charge
par les **distributeurs**

Tri, préparation et apport
pris en charge par les
agriculteurs - trieurs



350
metteurs
en marché



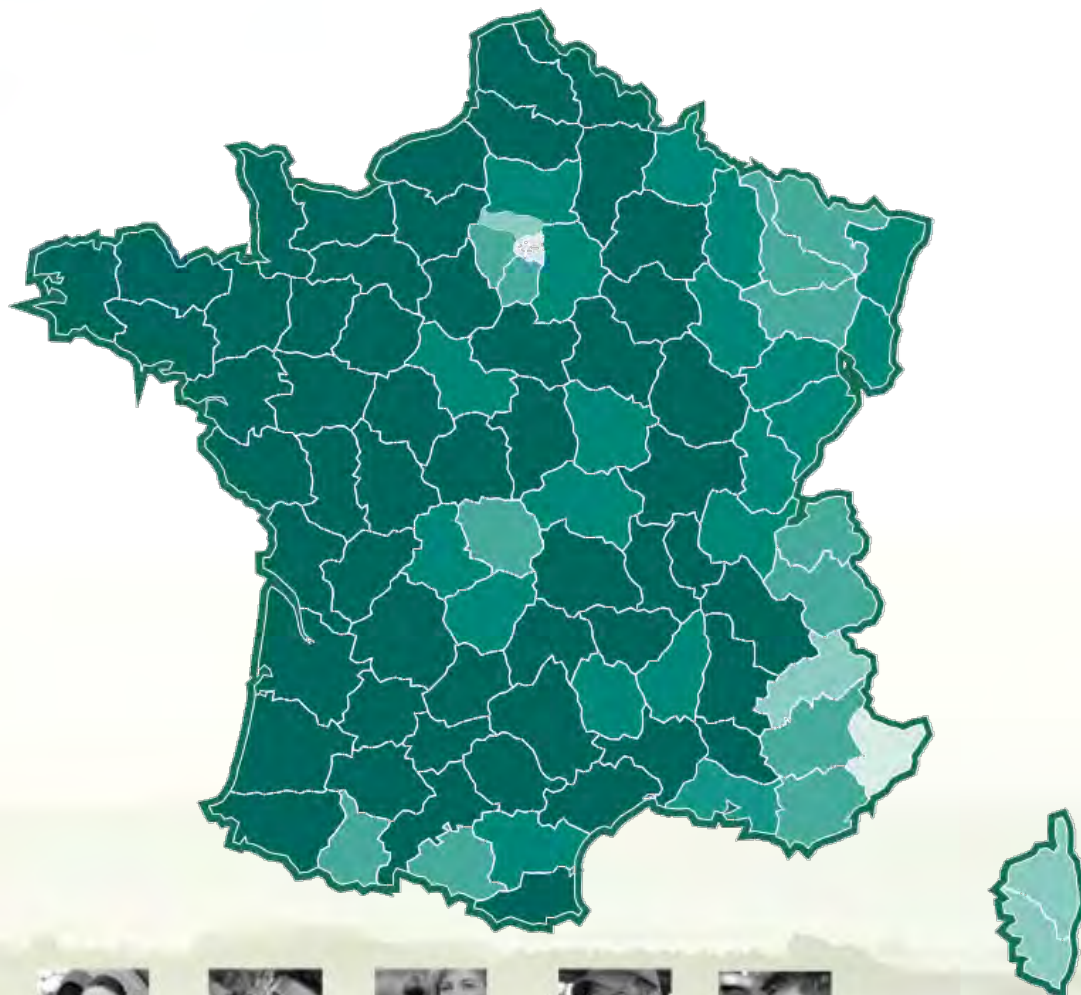
FINANCENT



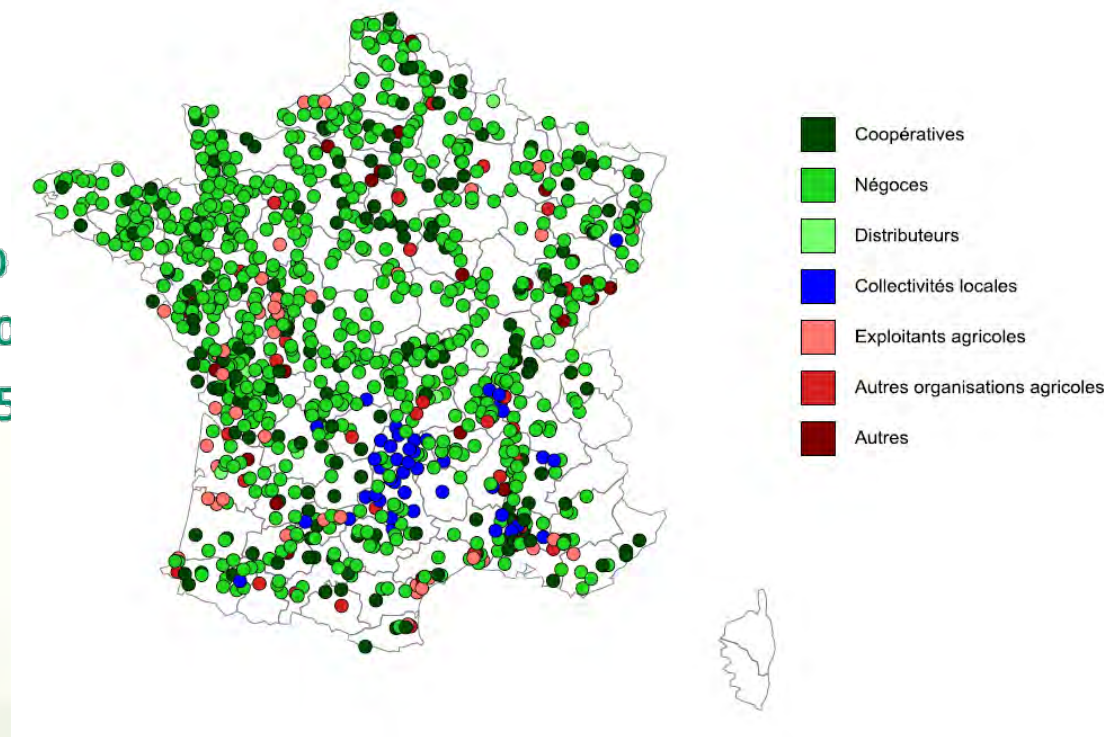
- ❖ Plus de 30 recycleurs
- ❖ Plus de 70 plateformes de regroupement, tri et préparation
- ❖ 1300 opérateurs de collecte (7000 points d'apport)
- ❖ 300 000 agriculteurs – trieurs
- L'appui des Chambres d'agriculture et du réseau FNSEA



Nombre de points de collecte par département



1 300 Opérateurs de collecte





DE LA COLLECTE AU RECYCLAGE : 110 ENTREPRISES DE L'ENVIRONNEMENT PARTENAIRES & VALORISATEURS PARTENAIRES



ADIVALOR

Agriculteurs, Distributeurs, Industriels
pour la VALORISATION des déchets agricoles



- ➔ • CONTEXTE REGLEMENTAIRE
- ➔ • ACTUALITE : le recyclage, nouveau critère pour les écorégimes de la future PAC ?
- ➔ • LA FILIERE A.D.I.VALOR
- ➔ • LES DECHETS GERES PAR ADIVALOR
- ➔ • LES CHIFFRES CLES 2020
- ➔ • LA VALORISATION ET LE RECYCLAGE
- ➔ • LES ACTIONS PEDAGOGIQUES
- ➔ • LA COMMUNICATION
- ➔ • LES AUTRES DECHETS



**20
FLUX**

2002- 2008

Elimination des stocks historiques de **PPNU**

2007

Elimination des stocks d'arsénite de soude

Produits phytopharmaceutiques	bidons plastiques (PEHD, PET)	PPNU	boîtes et sacs (papier, carton...)								Equipement de Protection Individuelle		
Fertilisants			big bags (PP, PE)	sacs plastiques (PE)									
Semences car tifiées et plants					Big Bag de semences (PP)		sacs papier					gaines souples d'irrigation (PEHD)	Big Bag de plants (PP)
Plastiques agricoles					films plastiques (PE) 6 flux			ficelles (PP) filets (PEHD)	filets paragrêpe (PE)			gaines souples d'irrigation (PEHD)	
Produits d'hygiène						bidons de l'élevage laitier (PEHD)						bidons de produits œnologiques (PEHD)	bidons des autres élevages (PEHD)
	2001	2002	2005	2007	2008	2009	2010	2012	2013	2015	2016	2019	2021

PE polyéthylène - PEBD polyéthylène basse densité - PEHD polyéthylène haute densité - PP polypropylène





Les déchets gérés par A.D.I.VALOR



ADIVALOR

Agriculteurs, Distributeurs, Industriels pour la VALORISATION des déchets agricoles

Produits phytopharmaceutiques et fertilisants Flûtes en plastique Vidés, fermés à l'unité	Bidons en plastique ouverts, rincés et égouttés en sac ou à l'unité	Bacs, bidons, bouteilles des bidons vidés et pliés en sac	Produits renologiques et d'hygiène de cave Bidons en plastique ouverts, rincés et égouttés en sac ou à l'unité	Big bags Sacs Dégrais, engrais, produits et sements vidés et pliés en fagot	Semences certifiées Sacs papier vidés et pliés en fagot stocker au sac	Produits d'hygiène de l'élevage laitier Bidons en plastique ouverts, rincés et égouttés en sac ou à l'unité	Films plastiques d'élevage Fagots balayés et saés, pliés et roulés ficelés en sac ou en rouleau	Ficelles Filets plastiques boîtes rondes Conditionnement des fourrages, passage vignes et arboriculture Conditionnement bûches rondes propres en sac	Films plastiques de stockage Couvertures de serres Follages, Agro-pelés, solarfilms, pelles plastiques nettoyées et pliées roulées	Irrigation Gouttes plastiques usées nettoyées et séparées des filtres en fagot ou roulées	Filets paragrêle Protection des cultures et bûches nettoyés roulés sans matière
---	---	---	--	---	--	---	--	---	---	---	---

Guide du tri et du recyclage

moi je recycle!

Pour une agriculture responsable

AGRICULTEUR RECYCLEUR

300 000 agriculteurs
1 300 entreprises de collecte
350 communes adhérentes

18 collaborateurs ont votre service

www.adivalor.fr

Pour bénéficier de service de collecte

ape

pour votre sécurité

Que deviennent les déchets collectés ?

Bidons plastiques recyclés
Fils plastiques recyclés
Bacs papier recyclés

Sacs recyclés
Fils paragrêle recyclés
Ficelles recyclées

Big bags recyclés
Fils paragrêle recyclés
Ficelles recyclées

Equipements de protection

dans un sac transpaécide

PPNU

dans l'emballage d'origine

Information spéciale PPNU

Rappel réglementaire

Comment éviter de générer des PPNU ?

Exemples de refus

BIDONS (EVPP)



REFUS car les bidons sont fermés

Films plastiques agricoles (FAU)



REFUS car les films ne sont pas préparés suivant les consignes A.D.I.VALOR

Films plastiques agricoles (FAU)



REFUS car les films sont trop souillés

FICELLES FILETS (FIFU)



REFUS car il y a des ficelles et des films en mélange



Nouvelles solutions de collecte à l'étude

- Etude de faisabilité pour la collecte des **emballages** vides de produits de **nutrition animale**
- Autres Emballages et intrants agricoles en fin de vie
- Projet d'étude de faisabilité pour la collecte des **cuves de pulvérisateurs**
- Coopération **Eco conception** – recyclage des serres agricoles
- Opérations expérimentale de collecte et recyclage des **pots horticoles**



SEDIMA



- ➔ • CONTEXTE REGLEMENTAIRE
- ➔ • ACTUALITE : le recyclage, nouveau critère pour les écorégimes de la future PAC ?
- ➔ • LA FILIERE A.D.I.VALOR
- ➔ • LES DECHETS GERES PAR ADIVALOR
- ➔ • LES CHIFFRES CLES 2020
- ➔ • LA VALORISATION ET LE RECYCLAGE
- ➔ • LES ACTIONS PEDAGOGIQUES
- ➔ • LA COMMUNICATION
- ➔ • LES AUTRES DECHETS



2021 : Chiffres clés

116.000 t
gisement
contributeur

Plus de
72.000 t de
CO2 évitées*

12 000 t de
PPNU et
EPIU
éliminés
depuis 2001

89.000
collectées

Près de 90%
recyclé/collecté
(hors FAU paillage)

1,1 million de
m3 transportés
Plus de **38.000**
demandes
d'enlèvement

*soit l'équivalent de **32 000**
véhicules pendant 1 an



- ➔ • CONTEXTE REGLEMENTAIRE
- ➔ • ACTUALITE : le recyclage, nouveau critère pour les écorégimes de la future PAC ?
- ➔ • LA FILIERE A.D.I.VALOR
- ➔ • LES DECHETS GERES PAR ADIVALOR
- ➔ • LES CHIFFRES CLES 2020
- ➔ • LA VALORISATION ET LE RECYCLAGE
- ➔ • LES ACTIONS PEDAGOGIQUES
- ➔ • LA COMMUNICATION
- ➔ • LES AUTRES DECHETS



Un exemple concret d'économie circulaire



Près de 90 % des déchets collectés sont recyclés !



Bidons recyclés



Films plastiques recyclés



Ficelles recyclées



Tubes pour l'industrie
Gaines techniques



Sacs poubelles



Raccords pour l'irrigation
Ficelles éco-conçues



Big bags recyclés



Filets paragrêle recyclés



Sacs papier recyclés



Cagettes plastiques
Éléments de construction



Mobilier urbain



Couches de protection
(cloisons plâtre)



Les étapes du recyclage - Exemple des big-bags

1. Collecte



5. Produit fini issu de matières plastiques recyclées



4. Extrusion - granulation

2. Prétraitement - mise en balle



3. Broyage



LES ÉTAPES DU RECYCLAGE - EXEMPLE DES FILMS AGRICOLES

1. Collecte



5. Produit fini issu de matières plastiques recyclées



4. Extrusion - granulation



2. Prétraitement
mise en balle



3. Broyage



Exemples de produits recyclés

11 bancs ADIVALOR pour les lycées agricoles en 2021





2021 – 2023 : 4 NOUVELLES UNITÉS DE RECYCLAGE EN FRANCE

Pour une capacité supplémentaire totale de près de 25.000 t d'emballages et plastiques recyclés



ADIVALOR
Agriculteurs, Distributeurs, Industriels pour la VALORISATION des déchets agricoles

En coopération avec



En coopération avec



Films souillés

En coopération avec



FILETS

En coopération avec



OBJECTIF : tendre vers un taux de recyclage de 100% des emballages et plastiques agricoles à l'horizon 2030



BIG-BAG



Films Enrubannage



- ➔ • CONTEXTE REGLEMENTAIRE
- ➔ • ACTUALITE : le recyclage, nouveau critère pour les écorégimes de la future PAC ?
- ➔ • LA FILIERE A.D.I.VALOR
- ➔ • LES DECHETS GERES PAR ADIVALOR
- ➔ • LES CHIFFRES CLES 2020
- ➔ • LA VALORISATION ET LE RECYCLAGE
- ➔ • LES ACTIONS PEDAGOGIQUES
- ➔ • LA COMMUNICATION
- ➔ • LES AUTRES DECHETS



→ Conventions de partenariat entre A.D.I.VALOR et les établissements

→ Parcours pédagogiques:

- Mise à disposition d'équipements (supports de sacs, signalétique)
- Soutien technique

→ Mise à disposition d'éléments pédagogiques:

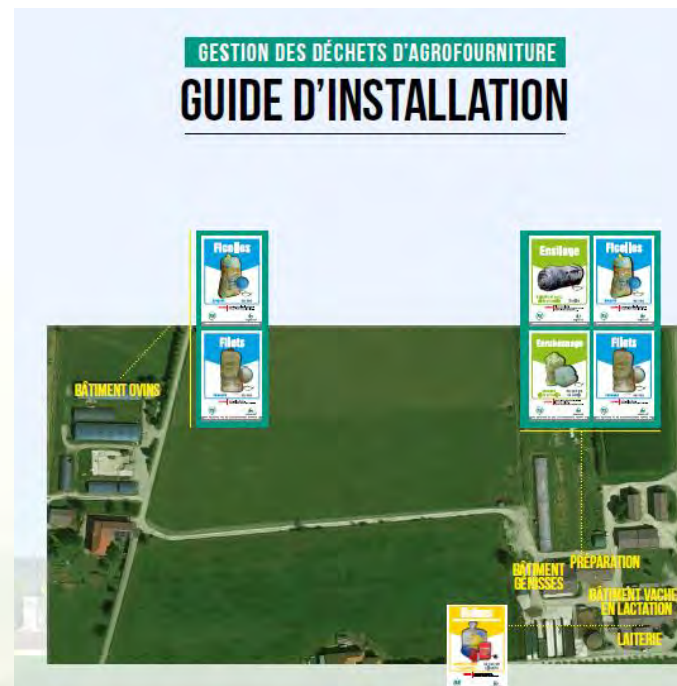
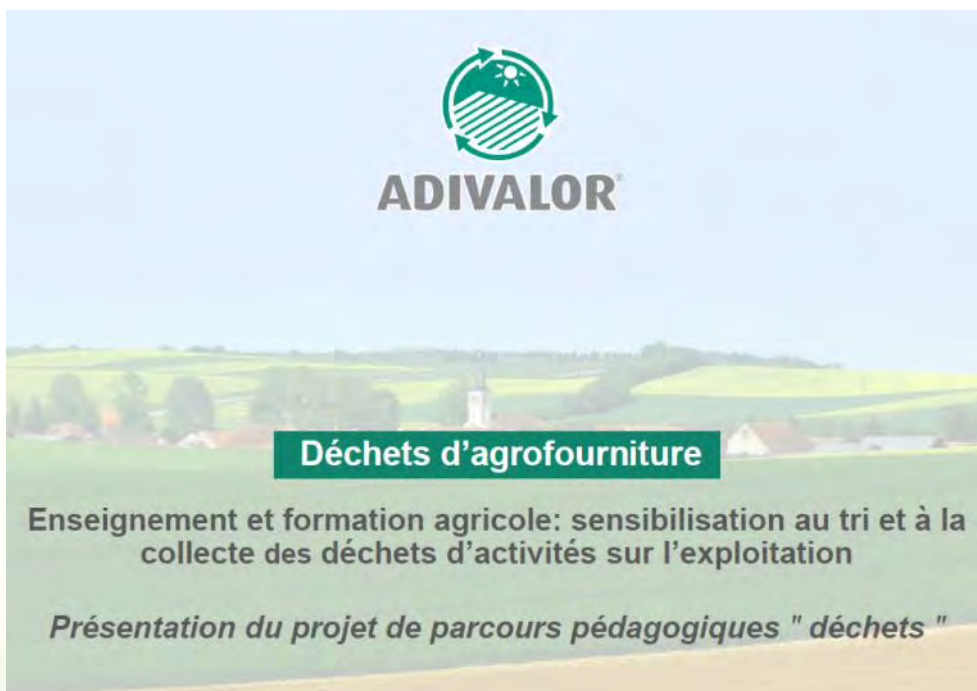
- Kit recyclage
- Documentation et support pédagogique (power point, vidéos, etc)



Parcours pédagogiques: Documents d'information

→ Présentation du projet

→ Guide d'installation



Parcours pédagogiques: des exemples d'équipement



SIGNALÉTIQUE CONSIGNES



SUPPORT DE SAC DE COLLECTE



SACS DE COLLECTE

AUTOCOLLANT CONSIGNES





Parcours pédagogiques : les établissements conventionnés



AIVALOR
Agriculteurs, Distributeurs, Industriels
pour la VALORISATION des déchets agricoles

Etablissement	type	Région	Dép.	Act. Exploitation
Chambéry	Public	Auvergne-Rhône-Alpes	73	Elevage polyculture
Cibeins	Public	Auvergne-Rhône-Alpes	1	Elevage polyculture
Cote Saint-André	Public	Auvergne-Rhône-Alpes	38	Elevage polyculture
Poisy	Public	Auvergne-Rhône-Alpes	74	Elevage polyculture
Ressins	CNEAP	Auvergne-Rhône-Alpes	42	Elevage polyculture
Roanne-Chervé	Public	Auvergne-Rhône-Alpes	42	Elevage polyculture
Yssingaux Centre équestre	Public	Auvergne-Rhône-Alpes	43	Centre équestre
Yssingaux Lycée Georges Sand	Public	Auvergne-Rhône-Alpes	43	Elevage polyculture
Montmorot	Public	Bourgogne-Franche-comté	39	Elevage polyculture
Fougères	CNEAP	Bretagne	35	Elevage polyculture
Les Vergers	CNEAP	Bretagne	35	Elevage polyculture
Pommerit	CNEAP	Bretagne	22	Elevage polyculture
Pontivy	Public	Bretagne	56	Elevage polyculture
Quimper-Bréhoulou	Public	Bretagne	29	Elevage polyculture
Saint Aubin	Public	Bretagne	35	Elevage polyculture
Saint-Ilan	CNEAP	Bretagne	22	Horticulture
Tours - Fondettes	Public	Centre-Val de Loire	37	Elevage polyculture
Alpa	Public	Grand-Est	54	Elevage polyculture
Avize	Public	Grand-Est	51	Viticulture
Obernai	Public	Grand-Est	67	Grandes cultures
Chauny	CNEAP	Hauts-de-France	2	Elevage polyculture
Le Quesnois	Public	Hauts-de-France	59	Elevage polyculture
Radinghem	Public	Hauts-de-France	62	Elevage polyculture
UniLaSalle	Privé	Hauts-de-France	60	Elevage polyculture
AgroParisTech	Public	Île-de-France	78	Elevage polyculture
Bergerie Nationale	Public	Île-de-France	78	Elevage polyculture
Alençon-Sees	Public	Normandie	61	Elevage polyculture
Institut Lemonnier	CNEAP	Normandie	14	Horticulture
Le Robillard	Public	Normandie	14	Elevage polyculture
Montebourg	CNEAP	Normandie	50	Elevage polyculture
Limoges	Public	Nouvelle-Aquitaine	87	Elevage polyculture
Nay-Baudreix	CNEAP	Nouvelle-Aquitaine	64	Horticulture
Pézenas	CNEAP	Occitanie	34	divers
Saint Affrique	Public	Occitanie	12	Elevage polyculture
Toussayrats	CNEAP	Occitanie	81	Centre équestre
Laval	Public	Pays de la Loire	53	Elevage polyculture
Sainte-Gemme-la-Plaine	Public	Pays de la Loire	85	Elevage polyculture
Aix Valabre Marseille	Public	Provence-Alpes-Côte d'Azur	13	Grandes cultures, Viticulture
Carpentras	Public	Provence-Alpes-Côte d'Azur	84	Arboriculture
Gap	Public	Provence-Alpes-Côte d'Azur	5	Elevage polyculture
Saint-Maximim	CNEAP	Provence-Alpes-Côte d'Azur	83	divers



41 établissements conventionnés
26 parcours installés
15 établissements en cours



- ➔ • CONTEXTE REGLEMENTAIRE
- ➔ • ACTUALITE : le recyclage, nouveau critère pour les écorégimes de la future PAC ?
- ➔ • LA FILIERE A.D.I.VALOR
- ➔ • LES DECHETS GERES PAR ADIVALOR
- ➔ • LES CHIFFRES CLES 2020
- ➔ • LA VALORISATION ET LE RECYCLAGE
- ➔ • LES ACTIONS PEDAGOGIQUES
- ➔ • LA COMMUNICATION
- ➔ • LES AUTRES DECHETS



Agriculture et Recyclage font bon ménage !



moi
je recycle!

moi
je recycle!

emballages

plastiques

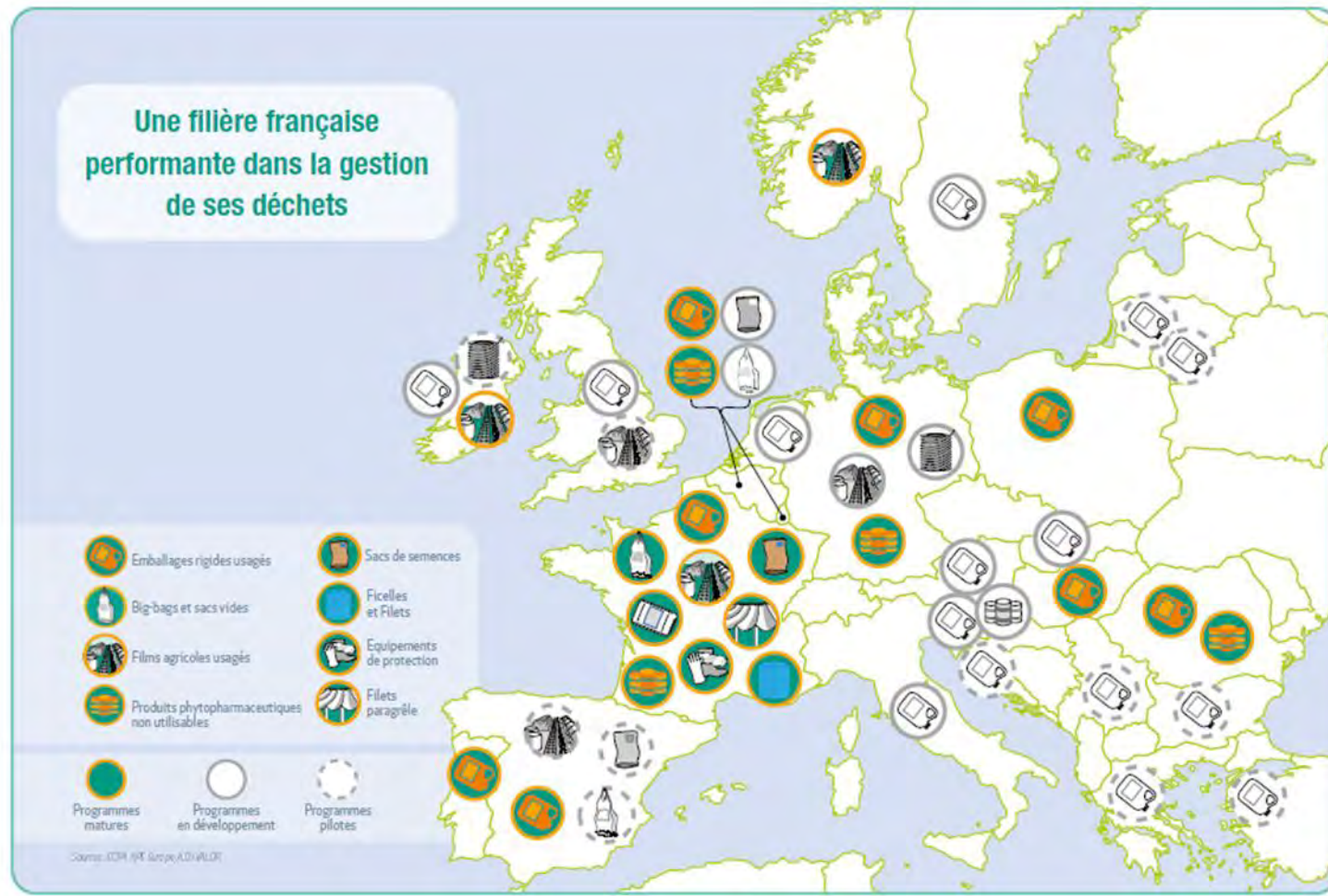
moi
je recycle!

Le savoir-faire français reconnu



ADIVALOR

Agriculteurs, Distributeurs, Industriels
pour la VALORISATION des déchets agricoles



Le **savoir-faire de la France** en matière de gestion des déchets d'agrofourniture fait référence, tant au niveau européen que mondial



Salon de l'Agriculture 26 février – 6 mars 2022 – PARIS

❖ Exposition Photo pour les médias grand public



❖ Stand « point de rencontre ❖ acteurs du recyclage »



❖ bâtiment 4

20 fier de recycler!
ADIVALOR
Depuis 20 ans, Agriculteurs, Distributeurs, Industriels...
Tous réunis pour la VALORisation des déchets agricoles



Expo Photos

« Recycler, c'est dans ma nature »

une exposition photos grandeur nature pour valoriser les acteurs agricoles engagés dans le recyclage : 30 portraits.
Photographe : Didier Michalet

Visite de l'album photos souvenirs :
[depuis notre site internet](#)

Visites virtuelles :

- de l'expo-photos Adivalor dans les allées du salon [en vidéo](#)
- Du stand ADIVALOR au SIA [en vidéo](#)

Emma au SIA



Emma et Samuel trient dans la Loire
– Lycée RESSINS (42)

Cette expo photo sera mise à disposition des organisateurs d'événementiels régionaux (salons, journée de l'environnement, lycées..). Contactez ADIVALOR pour connaître les conditions.





www.adivalor.fr / Extranet



ADIVALOR

Agriculteurs, Distributeurs, Industriels pour la VALORISATION des déchets agricoles

ADIVALOR

RECHERCHER ESPACE PARTENAIRES

AGRICULTEURS, DISTRIBUTEURS, INDUSTRIELS POUR LA VALORISATION DES DÉCHETS AGRICOLES

LA FILIÈRE A.D.I.VA.LOR LES COLLECTES ACTUALITÉS PRESSE

Tout savoir sur A.D.I.VA.LOR en 2 minutes !

moi je recycle!

Sacs papier de semences certifiées

Ficelles et filets balles rondes

Films d'élevage

AGRICULTURE
la minute du recyclage

TOUTES LES VIDÉOS...

300 000 agriculteurs

1 300 opérations de collecte

350 producteurs en marché

20 flux de déchets agricoles



SITE INTERNET / FORUM / ACTUALITÉS / CONTACT

Vous êtes : M. Roger FERRET - r.ferret

RECHERCHER

Déconnexion

Spécial COVID 19

extranet

mon espace

vos collectes en temps réel :

- vos demandes d'enlèvement par sites, par dépôts
- la prise en charge par Adivalor, le suivi du planning

"mon espace/mes résultats"

Conformément à la loi « informatique et libertés », vous pouvez exercer votre droit d'accès aux données vous concernant et les faire rectifier en contactant

communiquer

organiser

former

mon espace



- Une lettre électronique mensuelle d'information (plus de 14,000 abonnés)

→ Des « flash techniques » réguliers sur les collectes



l'actu
Inscrivez-vous !
et recevez l'actu par email

ADIVALOR



Au SPACE, les sacs poubelles font la fierté des éleveurs

10.000 sacs poubelles, composés de films plastiques agricoles recyclés, ont été distribués au cours de ce grand rendez-vous de l'élevage

[Lire la suite...](#)



FLASH technique

Flash technique N°40 - 12 octobre 2016

➤ **QUALITÉ DES COLLECTES**

Qualité des Films usagés, des Ficelles et des Filets

Des fiches de contrôle sont désormais disponibles.
Ces fiches pédagogiques vous permettent de sensibiliser vos agriculteurs sur la qualité des déchets



- ➔ • CONTEXTE REGLEMENTAIRE
- ➔ • ACTUALITE : le recyclage, nouveau critère pour les écorégimes de la future PAC ?
- ➔ • LA FILIERE A.D.I.VALOR
- ➔ • LES DECHETS GERES PAR ADIVALOR
- ➔ • LES CHIFFRES CLES 2020
- ➔ • LA VALORISATION ET LE RECYCLAGE
- ➔ • LES ACTIONS PEDAGOGIQUES
- ➔ • LA COMMUNICATION
- ➔ • LES AUTRES DECHETS



Filières Déchets agricoles – panorama

DECHET	COLLECTES
Huiles usagées	Filière règlementée depuis 1979
Emballages de produits phytopharmaceutiques	Programme A.D.I.VALOR depuis 2001
Produits phytopharmaceutiques Non Utilisables (PPNU)	Programme A.D.I.VALOR depuis 2001
Véhicules hors d'usage et Pneumatiques usagers	Filière règlementée depuis 2006
Emballages de produits fertilisants	Programme A.D.I.VALOR depuis 2007
Films plastiques	Programme A.D.I.VALOR depuis 2009
Emballages de produits d'hygiène de l'élevage laitier	Programme A.D.I.VALOR depuis 2011
Emballages de semences certifiées	Programme A.D.I.VALOR depuis 2012
Ficelles et filets (conditionnement fourrage)	Programme A.D.I.VALOR depuis 2013
Filets paragrêle	Programme A.D.I.VALOR depuis 2015
Equipements de protection individuelle	Programme A.D.I.VALOR depuis 2016
Emballages de produits œnologiques et d'hygiène de la cave	Programme A.D.I.VALOR depuis 2019
Gaines Souples d'Irrigation	Programme A.D.I.VALOR depuis 2019
Déchets vétérinaires	Pas de réglementation spécifique
Bouillies fongicides de trempage des fruits	Pas de réglementation spécifique

Panorama non exhaustif



*Gestion
des autres déchets exogènes d'exploitation*

Hors filière A.D.I.VALOR

*Se référer aux Guides Pratiques
édités par les Chambres
d'Agriculture et les interprofessions*



LES HUILES USAGÉES

- Les détenteurs doivent disposer d'installations étanches en évitant tout déversement accidentel (cuvette de rétention conseillée)
- Aucun mélange avec d'autres produits que des huiles
- Stockage dans des bidons de 50 litres au minimum



Depuis 2016, la collecte n'est plus gratuite, même au-dessus de 600 litres sur l'exploitation.

Faire appel à une entreprise de ramassage agréée



LES DÉCHETS DE SOINS VÉTÉRINAIRES

Lors des soins vétérinaires, divers déchets sont produits : aiguilles, compresses, flacons usagés,... etc.

« Déchets d'Activités de Soins (DAS) »



- ✓ DAS sans risques
- ✓ DAS à risques infectieux (DASRI)
- ✓ Déchets à risques toxiques
- ✓ Pièces anatomiques

→ à déposer auprès des vétérinaires partenaires



Voir avec votre GDS
ou vétérinaire pour les
fûts de stockage des
déchets



LES PNEUS USAGÉS (SILO)

Depuis 2015 (décret n° 2015-1003), l'utilisation des pneumatiques par les agriculteurs pour l'ensilage n'est plus considérée comme une "opération de valorisation".

L'agriculteur est responsable de son élimination



- 
- ✓ **Faire appel à une entreprise agréée pour la collecte et le traitement**
 - ✓ **Se référer au Guide ADEME pour organiser une opération collective**

OPERATION ENSIVALOR : charte signée le 15 juillet 2019 entre les entreprises de la filière pneus usagés et le ministère de la Transition écologique.

Objectif :

collecter et valoriser jusqu'à 15 000 tonnes par an au niveau national. La quantité à collecter est estimée à 800 000 T.



COMMENT ORGANISER UNE OPÉRATION DE COLLECTE DES PNEUS USAGÉS UTILISÉS EN COUVERTURE DES SILOS D'ENSILAGE ?

[operation-collecte-pneus-ensilage-201810.pdf](#)
(PDF – 2.08 Mo – 11/10/2018)





ADIVALOR®

Agriculteurs, Distributeurs, Industriels
pour la VALORisation des déchets agricoles



DES QUESTIONS ?

ANNEXES

**Loi n° 2020-105 du 10 février 2020
relative à la lutte contre le gaspillage et à l'économie
circulaire
Article 62 :**

« Un organisme qui remplit les obligations de responsabilité élargie des producteurs du secteur de l'agrofourniture conformément à un accord conclu avec le ministre chargé de l'environnement avant le 31 décembre 2019 n'est pas soumis à agrément tant que cet accord est renouvelé. Les clauses de cet accord valent cahier des charges au sens du II de l'article L. 541-10. Les autres dispositions de la présente sous-section qui lui sont applicables sont précisées dans l'accord, sous réserve des articles L. 541-10-8-1 à L. 541-10-8-4 qui lui sont applicables de plein droit ».

**La Secrétaire d'Etat auprès du
Ministère**

en charge de l'Environnement :

*« Il est en effet important
qu'A.D.I.VALOR conserve toute sa
spécificité, d'autant que les parties
prenantes se sont organisées depuis
plusieurs années et que le système
fonctionne bien »*

*(adoption de la loi en 1ère lecture à l'Assemblée
nationale, séance plénière du 13/12/2019)*

- Pas d'agrément ni de cahier des charges
- Dispositions précisées dans l'accord Ministère-A.D.I.VALOR



Le recyclage, nouveau critère pour les écorégimes de la future PAC ?

CALENDRIER NOUVELLE PAC

Processus de décision européen



Construction du PSN en France



2020

Elaboration partenariale de la partie diagnostic du PSN

D'ici l'été 2021

Rédaction finale du PSN

Automne 2021

Evaluation du PSN par l'Autorité environnementale et débat public sur les arbitrages posés

Avant le 1^{er} janvier 2022

Envoi à la Commission européenne de la version finale du PSN

2022

Négociations entre les institutions européennes pour harmonisation et mise en œuvre réglementaires

1^{er} janvier 2023

Entrée en vigueur de la nouvelle PAC



Le recyclage, nouveau critère pour les écorégimes de la future PAC ?

La PAC : 3 parties

58 Milliards €

France : 9 Milliards €



Témoignage de l'exploitation "Domaine Louis Giraud" EPLEFPA de Carpentras Isabelle PELEGRIN

7^{ème} webinaire des DEA-DAT

11 mars 2022 -11h30-12h30

**GESTION, COLLECTE ET VALORISATION
DES DECHETS D'AGROFOURNITURE**



La ferme et les déchets à gérer

- 37 hectares:
- 8 ha de vignes de cuve en AOC Ventoux,
- 7 ha de pommiers certifiés en AB,
- 1,5 ha de cerisiers,
- 5,5 ha de raisins de table,
- 5 ha de vigne mères de porte-greffes certifiées VITIPEP'S,
- 5 ha de grandes cultures,
- 5 ha de parcelles en agroforesterie et en jachère.

Principaux déchets :

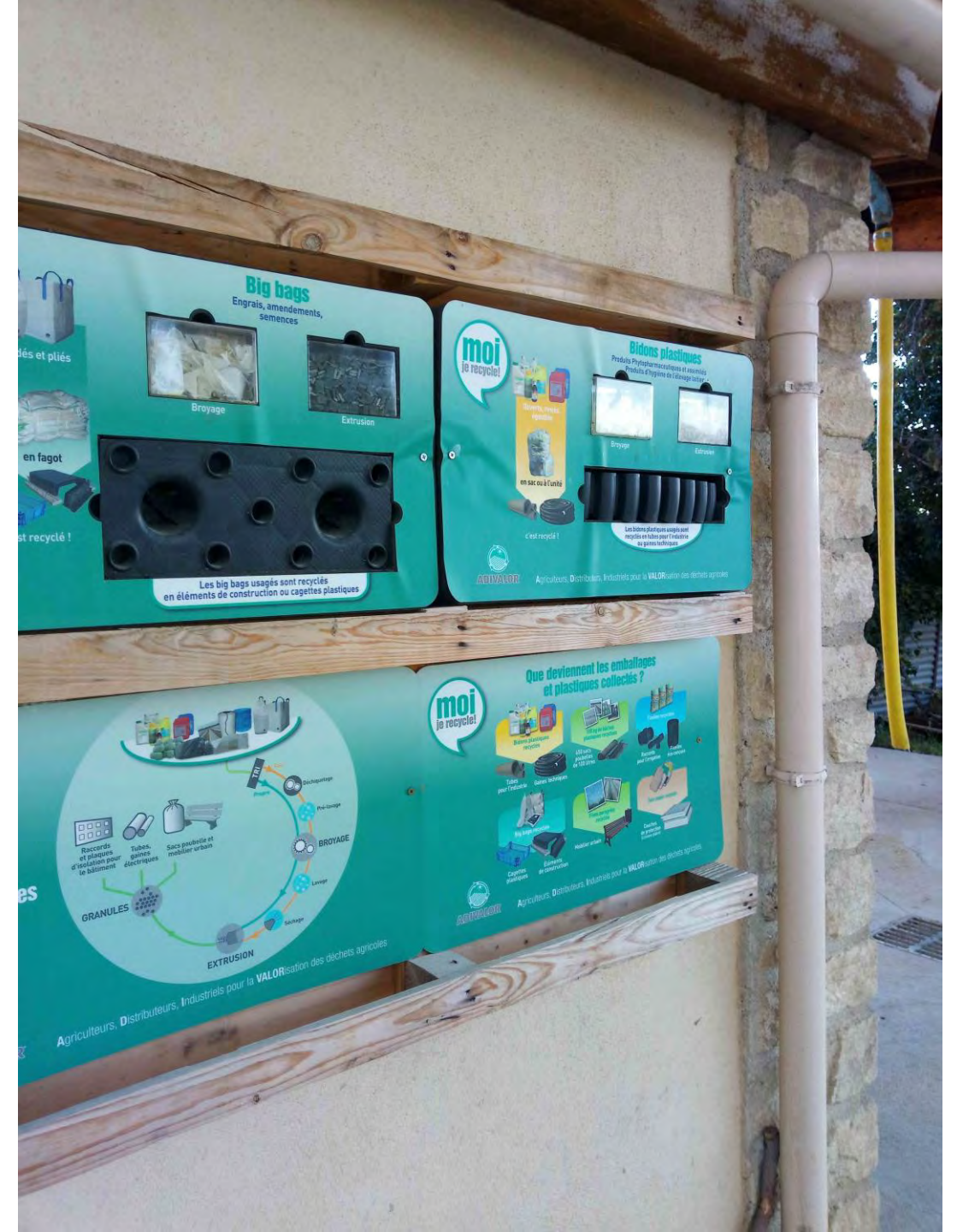
- Gaines d'irrigation souples
- Tuyau en polyéthylène pour l'irrigation
- Bidons de produits phyto
- Filets paragrêles
- Films agricoles usagés
- Ficelles, cordes
- Pneumatiques
- Cartons ; Verre
- Huile usagée de vidange
- Ferraille

La gestion des emballages vides de produits phytopharmaceutiques...



Panneaux informatifs

+ distribution des flyers et
présentation lors des formations
certiphyto et auprès des élèves...



Quelques conseils pratiques

- 1 **lieu** centralisé ? Ou points de collecte à bien penser au + près de là où sont générés les déchets si bâtiments éloignés
- Importance de la **concertation avec les salariés** pr la localisation (pas bcp + de tps à passer si bien positionné) + à intégrer aux routines / **préparer les déchets à mesure** ; bien relayer aux enseignants et élèves
- Stockage à l'**abri** (pluie, soleil) sur sol propre ou sur palette : pour propreté, confort de travail, facilité de reprise (godet du manitou...) => construire un appentis spécifique ? Penser à un espace pour le séchage des bidons.
- Ne pas manquer les **dates de collecte** !
- Respecter les **poids de chargement** des sacs
- Un peu de surveillance la **qualité du tri**... Faire un **point annuel** sur le fonctionnement, améliorations + valoriser le travail des salariés, parler des nouveautés de l'année de la filière ou des modalités...

Des pistes pour la réduction des déchets

Issu d'échanges avec divers établissements (Rambouillet, Radinghem, ALPA-ISA4A, La Côte St André, Carpentras, Avize, Quimper, ...)

- Séchage solaire en grange des fourrages ou ensilage d'herbe et moins d'enrubannage (mais fonction de la météo)
- Tester des bâches longue durée, lavables / réutilisables pr les silos
- Tester des couvertures végétales de silos ; alternatives au paillage plastique en maraîchage...
- Réduction des achats d'engrais minéraux ; achat d'engrais en vrac au lieu de sacs (mais gestion des risques & quantités...) ;
- Autonomie fourragère & protéique ; réduction des achats de concentrés ; achats d'aliments pour animaux en vrac...
- Passage en AB et réduction des bidons de produits de traitement (mais p-ê pas automatique sur les volumes ?)
- Ficelles biosourcées ? (sisal ?)
- ...

Des pistes pédagogiques

Issu d'échanges avec divers établissements (Radinghem, ALPA-ISA4A, La Côte St André, Carpentras, Avize, Quimper, Montmorot ...)

- Thème des déchets à relier aux notions de **ressources communes** à préserver (eau, sol, air...), de **responsabilité sociétale des entreprises** (RSE) / démarches de certification, **d'économie circulaire**, de **réduction des émissions de GES**, de **santé globale** (réduction des microplastiques), de fonctionnement d'une filière... Liens avec les diag de durabilité (IDEA4...), les démarches de **certification** ou les chartes (gestion des déchets / amène des points..)
- Contribution des élèves au choix des lieux de collecte & stockage, à l'installation du parcours de tri...
- Des projets PIC en BTS réguliers pour proposer une animation annuelle sur la thématique et faire découvrir à toutes les classes ?
- Interventions en classe du DEA, d'enseignant, d'A.D.I.VALOR ou d'un référent déchet de la chambre d'agriculture régionale... (ex : faire l'inventaire des déchets de la ferme, trouver les entreprises qui collectent, prendre conscience si filière locale ou pas...)
- Pourquoi pas instituer d'en parler chaque année le **18 mars à la journée mondiale du recyclage** ? Et **en novembre lors de la semaine européenne de réduction des déchets** ?



Ex des installations à Avize et Radinghem (crédit photo de ces 2 EPL)



Bibliographie / sitographie



La minute recyclage

- [Guide des déchets agricoles de la chambre des hauts de France](#) (très complet)
- [Guide sur le stockage à la ferme des emballages et plastiques usagés d'A.D.I.Valor](#) (conseils pratiques), vidéos [La minute recyclage](#) (9 déchets présentés) et autres ressources sur le site <https://www.adivalor.fr/> , [clip de 2 min sur un aperçu de la filière globale](#)...
- [Guide de l'ADEME sur les alternatives aux pneus](#)
- Souvent des portails régionaux rassemblent des infos sur les déchets agricoles voire les dates et lieux de collecte... comme les sites de :
 - [la chambre d'agriculture de Bretagne](#)
 - [la chambre Pays de la Loire](#)
 - [chambre d'agriculture PACA](#) avec des bilans de collecte, lieux de collecte...
 - ... à rechercher pour les autres régions
- Vidéo 3 min [Les EPI, de l'achat à l'élimination](#) (Equipements de Protection Individuelle) et d'autres vidéos sur leur stockage, rangement (8 clips vidéos 3-4 min pr jeunes, salariés, DEA...) [Websérie EPI c'est tout !](#)
- [La pollution plastique, de nouvelles connaissances et des pistes pour l'action publique](#), OFB (synthèse de rencontres de 2019)