

**Schéma de l'Action culturelle régionale
EAP Franche Comté avant 1/3 temps**

Expérimentation nationale (6 régions)

Participation
ASC ALESA

Avril 2013 et 2015
**2 Journées culturelles
régionales
« tout'art'zimut »**

Formations régionales Janvier
2014 PADC
2015 : 2 sessions arts numériques

ASC ALESA

Formation des responsables
associatifs depuis 2012
- 5 sessions de formations
- Rencontres nationales Bugeat

Participation aux
dispositifs régionaux
(lycéens à

Projets DRAC DRAAF
- convention alim-agri-
culture

Participation
ASC ALESA

Repenser les
foyers
socioculturels

**DRAAF
SRFD**

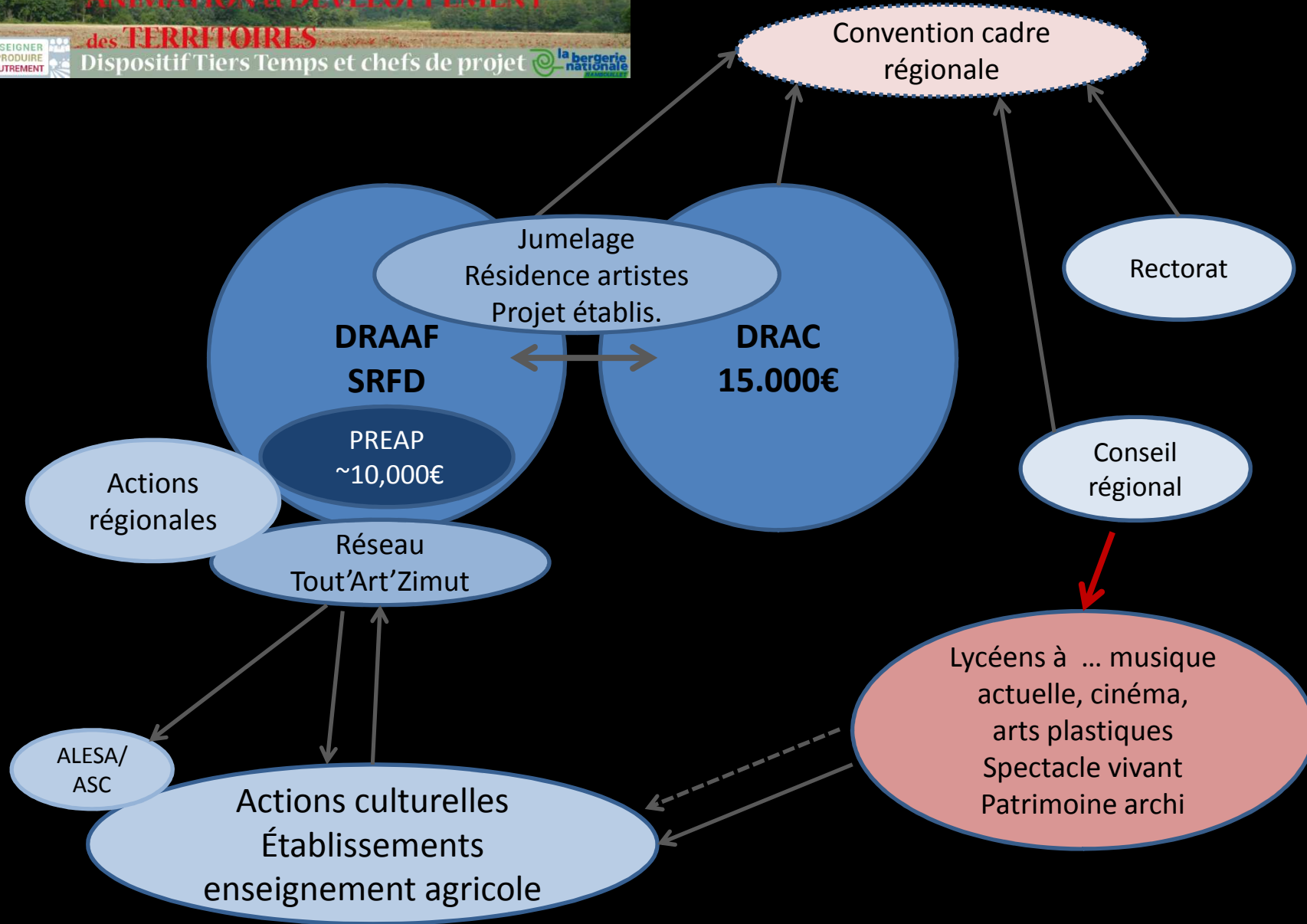
Réseau
Tout'Art'Zimut
1/3 temps

Réunions et
rencontres
régionales réseau

Animations régionales
Tournées artistes en région

Participation
ASC ALESA

**Schéma de l'Action culturelle régionale
EAP Franche Comté avec 1/3 temps**



**Schéma de l'Action culturelle régionale
EAP Franche Comté avec 1/3 temps**

ANIMATION et DÉVELOPPEMENT

des TERRITOIRES

Dispositif Tiers Temps et chefs de projet

la bergerie
nationale
RANGOLLET



MINISTÈRE
DE L'AGRICULTURE
L'AGROALIMENTAIRE
ET DE LA FORÊT

ENSEIGNER
À PRODUIRE
AUTREMENT

projet territorial de développement culturel 2014-2017

Jura Nord

DRAC (initiative 2014)

Communautés de communes Jura Nord

EPL Besançon (opérateur culturel) - SRFD

ANIMATION et DÉVELOPPEMENT JURA NORD



MINISTÈRE
DE L'AGRICULTURE
ET DE
PÊCHERIE



Services et chefs de projet 



ANIMATION DÉVELOPPEMENT JURA NORD



MINISTÈRE DE L'AGRICULTURE, L'AGROALIMENTAIRE ET DE LA FORÊT

ENSEIGNER À PRODUIRE AUTREMENT

des TERRITOIRES Dispositif T...

bergerie nationale
RAMBOUILLET



EPL
(25)

ANIMATION et DÉVELOPPEMENT

des TERRITOIRES

Dispositif Tiers Temps et chefs de projet



MINISTÈRE DE L'AGRICULTURE L'AGROALIMENTAIRE ET DE LA FORÊT

ENSEIGNER À PRODUIRE AUTREMENT

Un territoire enclavé

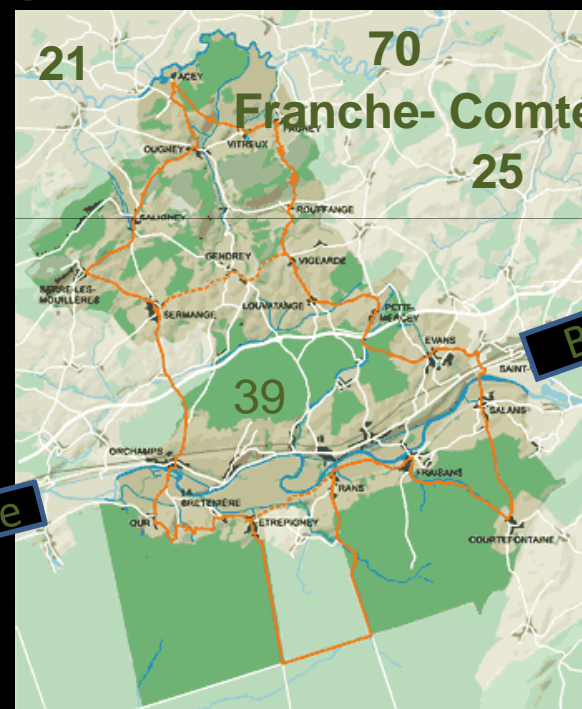
à 80kms Lons (préfecture)
25 kms de Dole et 40 kms de Besançon.

Autoroute, routes, canal et ligne LGV
→ Axes est-ouest

Environ 10.000 hab
en hausse (dortoir)

passé riche mais avenir incertain

Bourgogne



ANIMATION et DÉVELOPPEMENT

des TERRITOIRES

Dispositif Tiers Temps et chefs de projet



MINISTÈRE DE L'AGRICULTURE L'AGROALIMENTAIRE ET DE LA FORÊT

ENSEIGNER À PRODUIRE AUTREMENT

Passé riche

Sous-sol : minerais + bois + eau = forges

Tissage

Chemin de fer, canal, routes...

Lien entre nord et sud



ANIMATION et DÉVELOPPEMENT

des TERRITOIRES

Dispositif Tiers Temps et chefs de projet



MINISTÈRE
DE L'AGRICULTURE
L'AGROALIMENTAIRE
ET DE LA FORÊT



LES MINERAIS

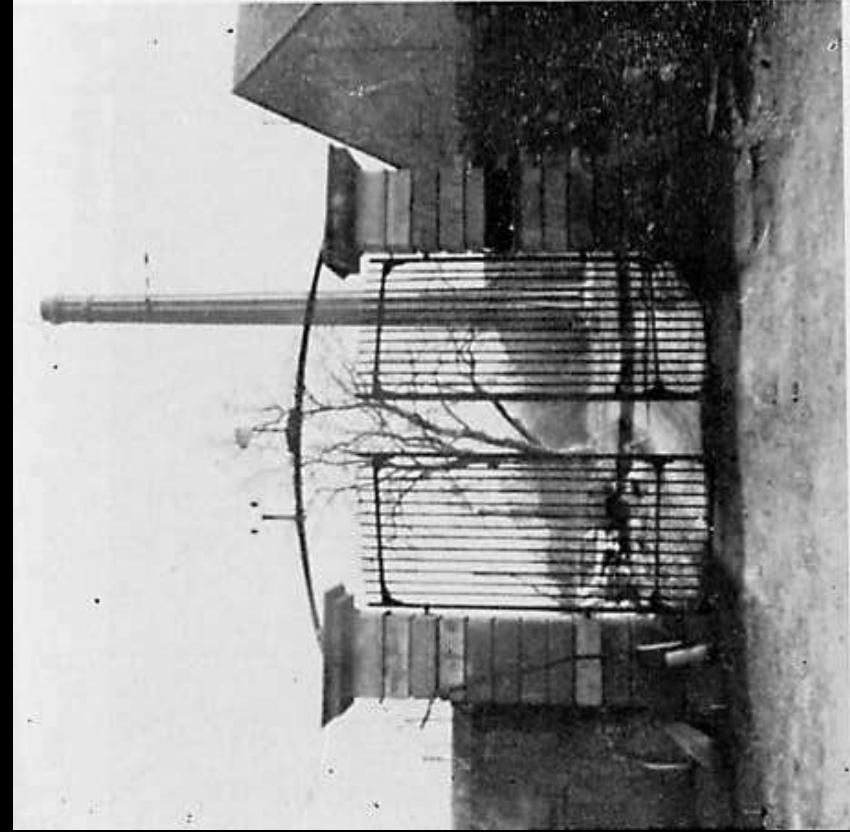
ANIMATION et DÉVELOPPEMENT

des TERRITOIRES

Dispositif Tiers Temps et chefs de projet



MINISTÈRE
DE L'AGRICULTURE
L'AGROALIMENTAIRE
ET DE LA FORÊT



Cliché M.L. Caron

Le portail fermé et désormais détruit

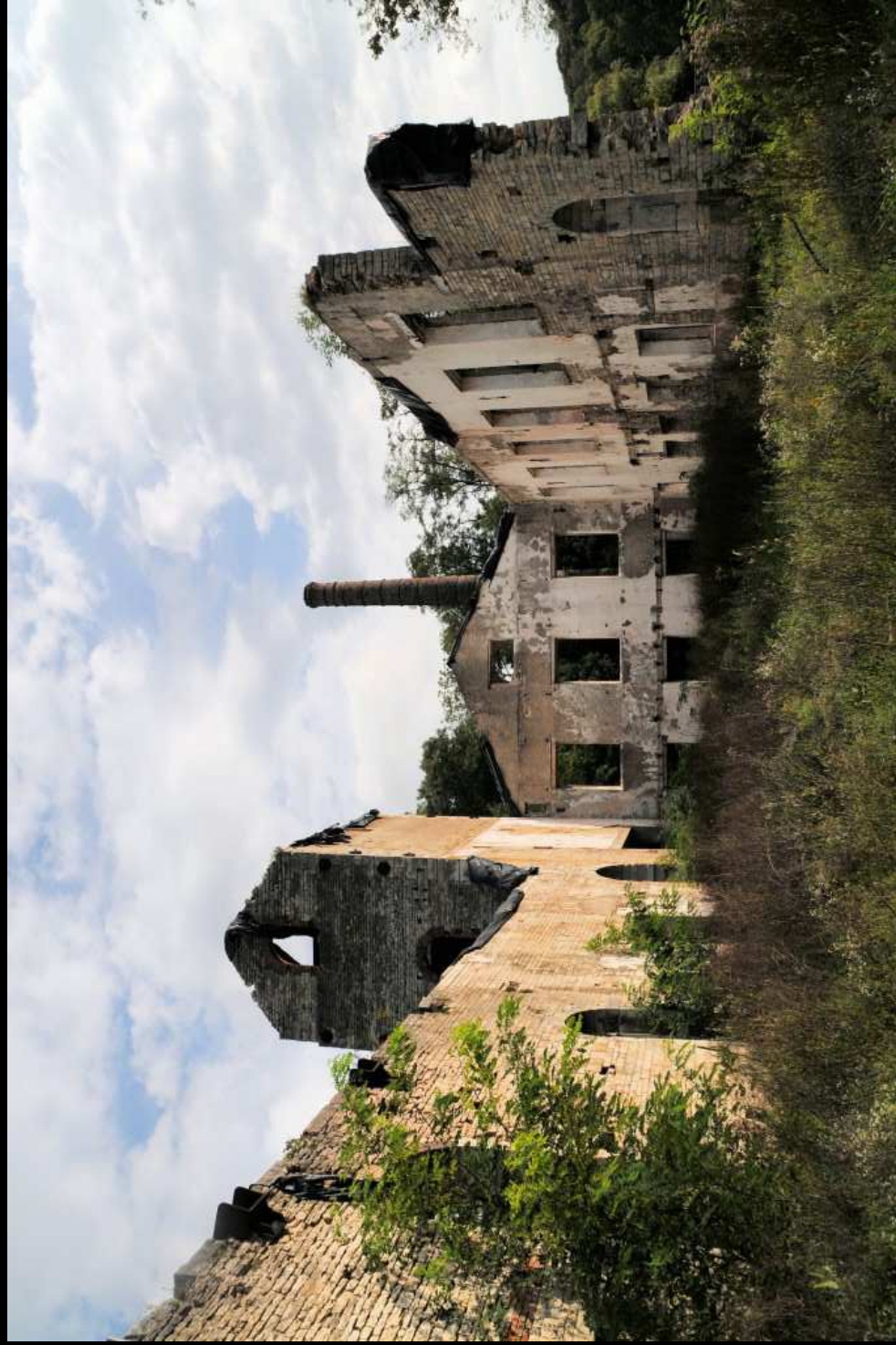
ANIMATION et DÉVELOPPEMENT

des TERRITOIRES

Dispositif Tiers Temps et chefs de projet



MINISTÈRE
DE L'AGRICULTURE
L'AGROALIMENTAIRE
ET DE LA FORÊT



ANIMATION et DÉVELOPPEMENT

des TERRITOIRES

Dispositif Tiers Temps et chefs de projet



MINISTÈRE
DE L'AGRICULTURE
L'AGROALIMENTAIRE
ET DE LA FORÊT



ANIMATION et DÉVELOPPEMENT

des TERRITOIRES

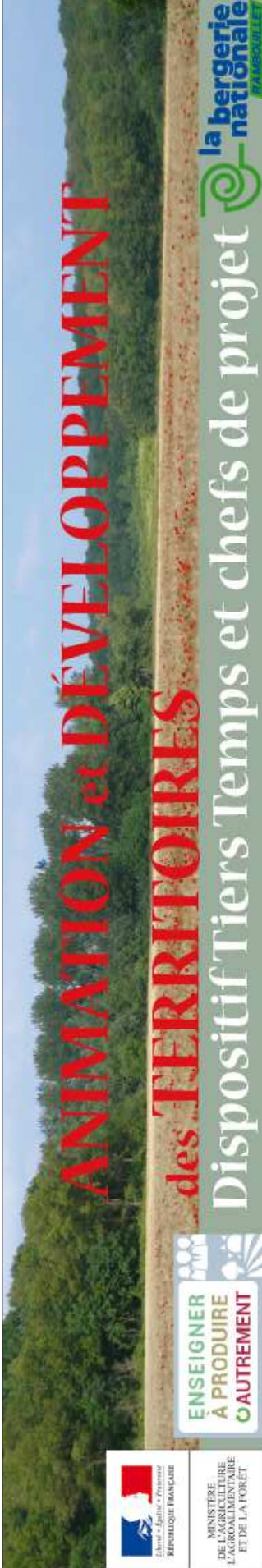
Dispositif Tiers Temps et chefs de projet



MINISTÈRE
DE L'AGRICULTURE
L'AGROALIMENTAIRE
ET DE LA FORÊT

ENSEIGNER
À PRODUIRE
AUTREMENT





ANIMATION et DÉVELOPPEMENT des TERRITOIRES



MINISTÈRE
DE L'AGRICULTURE
L'AGROALIMENTAIRE
ET DE LA FORÊT



Dispositif Tiers Temps et chefs de projet



© J. G. G. G.

ANIMATION et DÉVELOPPEMENT

des TERRITOIRES

Dispositif Tiers Temps et chefs de projet

la bergerie
nationale
RANGOLLET



MINISTÈRE
DE L'AGRICULTURE
L'AGROALIMENTAIRE
ET DE LA FORÊT

ENSEIGNER
À PRODUIRE
AUTREMENT

la culture :

livre : Une médiathèque sur 2 sites

Musique : école de musique, ateliers musicaux

Spectacle vivant : les Forges, une compagnie de Théâtre,
un festival de la Source, une programmation culturelle

Le patrimoine : fer (mines, forges, chemin de fer,
charbonniers .. ,)

ANIMATION et DÉVELOPPEMENT

des TERRITOIRES

Dispositif Tiers Temps et chefs de projet

la bergerie nationale
RANGOLLET



LIBERTÉ • ÉGALITÉ • FRATERNITÉ
RÉPUBLIQUE FRANÇAISE
MINISTÈRE
DE L'AGRICULTURE
L'AGROALIMENTAIRE
ET DE LA FORÊT

ENSEIGNER
À PRODUIRE
AUTREMENT



Pourquoi ce Contrat territorial ?

Pourquoi l'EPL ?

La région Franche-Comté participe à l'expérimentation nationale (déclinaison régionale de la convention nationale « Alimentation-Agriculture »)

Tiers-temps pour la région

expérimentation : confier le rôle d'opérateur culturel à l'EPL Besançon (initiative de la DRAC)

ANIMATION et DÉVELOPPEMENT

des TERRITOIRES

Dispositif Tiers Temps et chefs de projet



MINISTÈRE
DE L'AGRICULTURE
L'AGROALIMENTAIRE
ET DE LA FORÊT

ENSEIGNER
À PRODUIRE
AUTREMENT



Les enjeux ?

Cohésion territoriale

Enraciner une population récemment arrivée, en proposant une vie culturelle

fédérer les acteurs culturels autour de cette problématique

Quel développement, quelle animation, quelle ambition culturelle pour ce territoire aujourd'hui et demain ?

ANIMATION et DÉVELOPPEMENT

des TERRITOIRES

Dispositif Tiers Temps et chefs de projet

la bergerie
nationale
RAMBOUILLET



Liberté • Égalité • Fraternité
RÉPUBLIQUE FRANÇAISE

MINISTÈRE
DE L'AGRICULTURE
L'AGROALIMENTAIRE
ET DE LA FORÊT

ENSEIGNER
À PRODUIRE
AUTREMENT



La démarche

Depuis juin 2014 rencontres associant la communauté de communes, la DRAC et l'EPL (SRFD) .

Projet validé par un conseil communautaire en novembre 2014

Deux conventions :

la première entre la DRAC et la communauté de communes,
la seconde entre la DRAC et le lycée.

ANIMATION et DÉVELOPPEMENT

des TERRITOIRES

Dispositif Tiers Temps et chefs de projet



MINISTÈRE
DE L'AGRICULTURE
L'AGROALIMENTAIRE
ET DE LA FORÊT

ENSEIGNER
À PRODUIRE
AUTREMENT



Le Projet

Retrouver un axe de cohésion Nord-Sud

Que reste-t-il dans les mémoires du passé industriel (mines, forges...)

Comment les nouveaux habitants du territoire s'approprient cette mémoire?

Comment se rencontrent l'histoire du territoire et la réalité des habitants ?

Comment ce territoire est habitée physiquement et symboliquement ?

Quelles sont les attentes sociales et culturelles de la population de Jura Nord ?

Comment les habitants imaginent le « demain » du territoire ?

ANIMATION et DÉVELOPPEMENT

des TERRITOIRES

Dispositif Tiers Temps et chefs de projet



MINISTÈRE
DE L'AGRICULTURE
L'AGROALIMENTAIRE
ET DE LA FORÊT

ENSEIGNER
À PRODUIRE
AUTREMENT



Les moyens humains et financiers

La DRAC : 12.500€ / an + Soutien des conseillers artistiques.

La Communautés de communes : 6000€ /an + agent développement,
+Directeur des Médiathèques
acteurs culturels

EPL Besançon : environ 1 heure / enseignant ESC (3 h) +
documentaliste + administration

la DRAAF/ SRFD : environ 1 heure du 1/3 temps d'expérimentation
régionale de la convention Alimentation, Agri-Culture.

ANIMATION et DÉVELOPPEMENT

des TERRITOIRES

Dispositif Tiers Temps et chefs de projet

la bergerie nationale
RAMBOUILLET



LIBERTÉ • ÉGALITÉ • FRATERNITÉ
RÉPUBLIQUE FRANÇAISE
MINISTÈRE
DE L'AGRICULTURE
L'AGROALIMENTAIRE
ET DE LA FORÊT

ENSEIGNER
À PRODUIRE
AUTREMENT



Les actions prévues

- diagnostic artistique du territoire + livre photo
 - diagnostic ethnographique
 - présentation publique des diagnostics aux Forges de Fraisans,
 - création artistique pour présenter ces diagnostics à la population
- élaboration d'un programme recensant toutes les offres culturelles du territoire.

ANIMATION et DÉVELOPPEMENT

des TERRITOIRES

Dispositif Tiers Temps et chefs de projet

la bergerie
nationale
RAMBOUILLET



LIBERTÉ • ÉGALITÉ • FRATERNITÉ
RÉPUBLIQUE FRANÇAISE
MINISTÈRE
DE L'AGRICULTURE
L'AGROALIMENTAIRE
ET DE LA FORÊT

ENSEIGNER
À PRODUIRE
AUTREMENT



diagnostic artistique du territoire + livre photo



Mars 2015 : appel à projets

Juin :

Choix des artistes résidents

17 au 28 août :

repérage à vélo du territoire,
recueil des paroles d'habitants,
photos

ANIMATION et DÉVELOPPEMENT

des TERRITOIRES

Dispositif Tiers Temps et chefs de projet



MINISTÈRE
DE L'AGRICULTURE
L'AGROALIMENTAIRE
ET DE LA FORÊT

ENSEIGNER
À PRODUIRE
AUTREMENT



diagnostic artistique du territoire + livre photo



ANIMATION et DÉVELOPPEMENT

des TERRITOIRES

Dispositif Tiers Temps et chefs de projet



MINISTÈRE
DE L'AGRICULTURE
L'AGROALIMENTAIRE
ET DE LA FORÊT

ENSEIGNER
À PRODUIRE
AUTREMENT

octobre 2015

conte des 4 éléments au Nord du Jura :

Feu → Fraisans (collège),

Eau → l'abbaye d'Acey,

Vent → école de musique d'Orchamps

Terre → parc de la médiathèque à Gendrey.

ORATIO VIDÉO – MARGUERITE BOBEY ET CHRISTOPHE MONTERLOS

VENDREDI
09 – 10 – 2015
14 H 50
LE FEU
COLLÈGE
DE FRAISANS
(RÉSERVE AUX ÉLÈVES)

SAMEDI
10 – 10 – 2015
15 H
L'EAU
ABBAYE
D'ACEY

**LES
4 ÉLÉMENTS,
UN CONTE
AU NORD DU JURA.**

CE CONTE EST UN DOCUMENTAIRE IMAGINAIRE. IL RACONTE UN TERRITOIRE QUE VOUS CONNAISSEZ BIEN, LE VÔTRE, UN TERRITOIRE QUI RESTE À INVENTER. DE L'OGNON À LA FORÊT DE CHAUX, DE LILOU À GEORGES, DU FEU À LA TERRE, MARGUERITE ET CHRISTOPHE ONT DÉCOUVERT DES PAYSAGES SINGULIERS, DES INDIVIDUS RICHES D'HISTOIRES ET LES ÉLÉMENTS DENSES D'UNE NATURE SI PRÉSENTE. ILS ONT RÉCOLTÉ PAROLES ET SONS QU'ILS LIVRERONT LORS DE 4 RENCONTRES.

DIMANCHE
11 – 10 – 2015
15 H
LE VENT
37, RUE DE
LA RÉPUBLIQUE
ESAT D'ORCHAMPS
EN PARTENARIAT AVEC L'ÉCOLE DE
MUSIQUE ASSOCIATIVE JURA NORD

MARDI
20 – 10 – 2015
18 H 30
LA TERRE
PARC INTERCOMMUNAL
À GENDREY
(LIEU DE REPLI ST PLUIE)
EN PARTENARIAT AVEC LA MÉDIATHÈQUE
ET L'ÉCOLE DE THÉÂTRE DE DAMPIÈRE

ANIMATION et DÉVELOPPEMENT

des TERRITOIRES

Dispositif Tiers Temps et chefs de projet

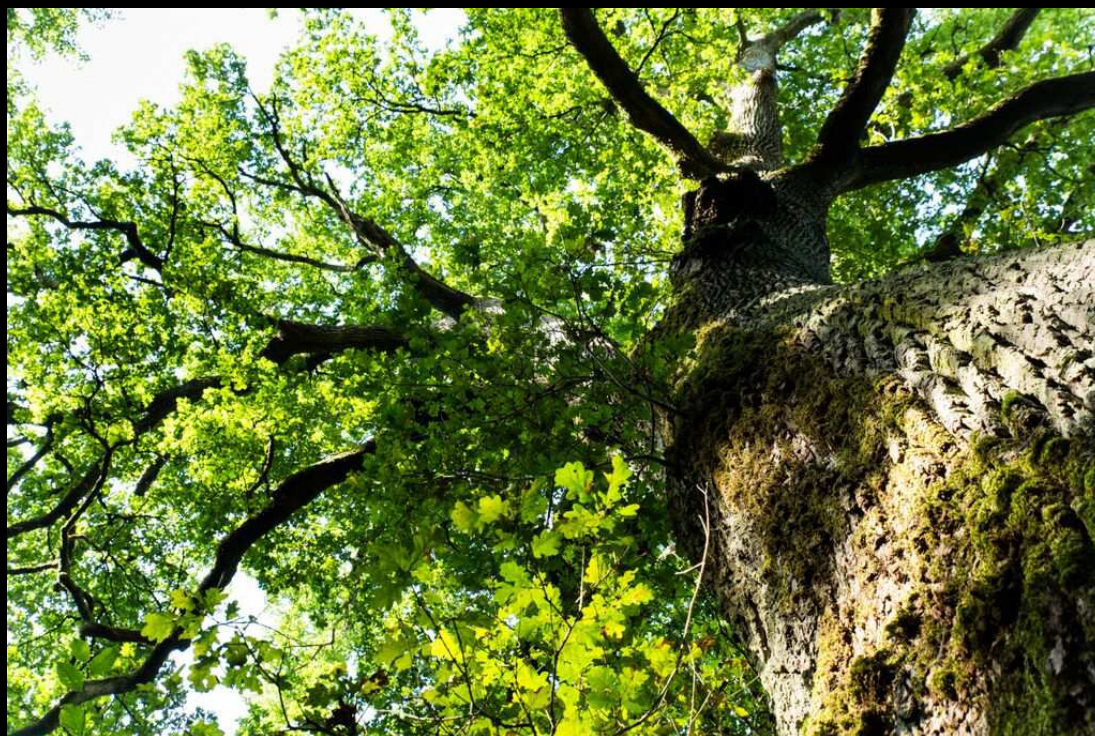
la bergerie
nationale
RAMBOUILLET



LIBERTÉ • ÉGALITÉ • FRATERNITÉ
RÉPUBLIQUE FRANÇAISE
MINISTÈRE
DE L'AGRICULTURE
L'AGROALIMENTAIRE
ET DE LA FORÊT

ENSEIGNER
À PRODUIRE
AUTREMENT

diagnostic ethnographique



décembre 2015 à février 2016

autour de 3 thèmes :

l'urbanisme

le projet de parc éolien

l'offre culturelle sur le territoire.

ANIMATION et DÉVELOPPEMENT

des TERRITOIRES

Dispositif Tiers Temps et chefs de projet

la bergerie
nationale
RANGOLLET



MINISTÈRE
DE L'AGRICULTURE
L'AGROALIMENTAIRE
ET DE LA FORÊT

ENSEIGNER
À PRODUIRE
AUTREMENT



2 mars 2016

présentation publique des diagnostics aux Forges de Fraisans,

2016

création artistique pour présenter ces diagnostics à la population

2017

élaboration d'un programme recensant toutes les offres culturelles du territoire.

ANIMATION et DÉVELOPPEMENT

des TERRITOIRES

Dispositif Tiers Temps et chefs de projet

la bergerie
nationale
RANGOLLET



MINISTÈRE
DE L'AGRICULTURE
L'AGROALIMENTAIRE
ET DE LA FORÊT

ENSEIGNER
À PRODUIRE
AUTREMENT

articuler projet de l'établissement et contrat territorial ?

Enquête ethno avec les étudiants de BTS,

Stages territoire STAV ou seconde EATDD,

Rencontres avec les acteurs dans le cadre des projets artistiques et culturels,

Participation aux projets avec les options artistiques cinéma et théâtre,

Fréquentation des structures culturelles du Nord Jura (salle spectacle, médiathèques..),

Accueil d'artistes sur le lycée : écrivain, Cie théâtre ...

ANIMATION et DÉVELOPPEMENT

des TERRITOIRES

Dispositif Tiers Temps et chefs de projet

la bergerie
nationale
RANGOLLET



MINISTÈRE
DE L'AGRICULTURE
L'AGROALIMENTAIRE
ET DE LA FORÊT

ENSEIGNER
À PRODUIRE
AUTREMENT



articuler projet régional et contrat territorial ?

Journée régionale musicale en mars 2016 aux forges de Fraisans

Expériences de ce contrat